

No. 1/2026  
kostenlos

# milkids

Das Familienmagazin für Bielefeld und die Region

**KINDERGEBURTSTAG**  
Feste feiern

**FAMILIE**  
Teamwork im Haushalt

Ausgabe  
Februar/März  
[www.milkids.de](http://www.milkids.de)

»Wo dein Teppich ist,  
da ist dein Zuhause.«

99.–  
Euro



Bielefeld erfahren  
Spieleppich

Bestellung  
unter  
info@milkids.de



20.–  
Euro



Bielefeld entdecken  
Puzzle

Bielefeld entdecken, Stück für Stück, mit dem  
milkids Puzzle und Bielefeld erfahren mit dem  
milkids Spielteppich. Bestellung: milkids.de

made by **milkids**

**Editorial**

Liebe Freunde von milkids,



©minimeloveyou.com

wir starten bunt ins Jahr. Die aktuelle milkids enthält jede Menge Konfetti und ist gefüllt mit Inspirationen für Groß und Klein. Wir verraten euch, wo ihr in der Region mit euren Kindern so richtig ausgiebig Fasching feiern könnt. Doch damit nicht genug: Unser Kindergeburtstag-Spezial zeigt, wie ihr den besonderen Tag unvergesslich macht – ganz ohne Stress für die Eltern und mit garantiertem Spaßfaktor für das Geburtstagskind und seine Gäste. Egal, ob drinnen oder draußen, actionreich oder gemütlich: Wir stellen euch tolle Locations und ihre Angebote vor.

Und weil Familie auch Teamwork bedeutet, widmen wir uns einem Thema, das viele Eltern kennen: Wie bekommt man Kinder mit ins Boot, wenn es um den Haushalt geht. Wir geben Tipps, wie Aufräumen, Staubsaugen oder Müll wegbringen zum Familienprojekt werden kann und beide Seiten davon profitieren.

Ein weiteres wichtiges Thema in dieser Ausgabe: Lese-Rechtschreib-Schwäche (LRS).

Wann spricht man von LRS, und wie können betroffene Kinder bestmöglich unterstützt werden? Wir haben nachgefragt.

So, lasst euch gerne von unserer neuen Ausgabe inspirieren, probiert Neues aus und genießt die gemeinsame Zeit zusammen.

Herzlichst,

*Jusanne Esser*

milkids – mit Leidenschaft für Kinder und Menschen, denen Kinder wichtig sind  
PS. Folgt uns auch auf Instagram @milkids\_Familienmagazin



**BKK\_DÜRKOPP ADLER**

**VON HIER WECH –  
FÜR SIE DA**

DIE KRANKENKASSE AUS BIELEFELD

- 250 € für Schwangerschaft & Familie
- Keleya – Hebammenberatung per App
- Erweiterte Kindervorsorgeprogramme
- 160 € für osteopathische Behandlungen
- 80 € für Ihre professionelle Zahnreinigung
- Attraktive Bonusprogramme
- TeleClinic – Online-Arztbesuch 24/7
- Persönlicher Service – ohne Callcenter



bkk-da.de/vorteile

**Jetzt  
wechseln!**

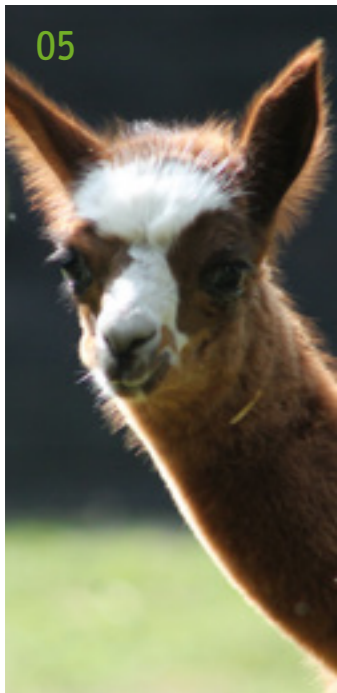


BKK\_DürkoppAdler | Stieghorster Str. 66 | 33605 Bielefeld | info@bkk-da.de | bkk-da.de

**Für kleine Gäste mit  
großem Hunger**

Reibekuchen Minis für  
den perfekten  
Kindergeburtstag!

**Pahnemeyer**  
Frisches vom  
Bauernhof



## INHALT

### 03 ERFASSEN

- 03 Editorial
- 04 Inhaltsverzeichnis
- 04 Impressum

### 05 ERWÄHNEN

- 05 Neues aus der Region und der Welt der Familie
- 11 Lese Frühling Kinder-Literaturtage

### 14 ERFAHREN

- 14 Helfende Hände – Kinder und Haushalt
- 16 Lese-Rechtschreib-Schwäche – Wenn Buchstaben Ärger machen
- 20 Kindergeburtstag auswärts feiern

### 32 ERLEBEN

- 26 Tipps aus der Welt der Bücher
- 28 Diese Filme kommen neu ins Kino

### 29 EREIGNEN

- 29 Veranstaltungstipps für Klein und Groß

### 35 ERNÄHREN

- 35 Hot-Dog-Brötchen

Titel: Unsplash.com

## IMPRESSUM

milkids Verlag  
Lakemannstraße 22  
33613 Bielefeld  
[www.milkids.de](http://www.milkids.de)

Telefon  
0521 98 90 370 5  
E-Mail  
[info@milkids.de](mailto:info@milkids.de)  
Redaktion  
[redaktion@milkids.de](mailto:redaktion@milkids.de)  
Anzeigen  
[anzeigen@milkids.de](mailto:anzeigen@milkids.de)

Redaktion  
Susanne Esser V.i.S.d.P.

Anzeigen  
Sonja Petra Bükler  
01590 63 13 95 8

Grafik und Layout  
Mei collective –  
Katrin Kürbis-Meise

Druck  
art+image GmbH &  
Co.KG, 32423 Minden

Auflage: 10 000

Es gilt die Anzeigenpreisliste von Dezember 2022.

Hinweis  
Alle redaktionellen Angaben erfolgen nach bestem Wissen, aber ohne Gewähr. Für den Inhalt der verlinkten Seiten sind ausschließ-

lich deren Betreiber verantwortlich.

Eine Gewähr für die Richtigkeit und Vollständigkeit der Termine kann nicht übernommen werden.

Die Zeitschrift, alle in ihr veröffentlichten Abbildungen und Beiträge sind urheberrechtlich geschützt.

Ein Nachdruck auch auszugsweise ist nur mit schriftlicher Genehmigung des Verlages und mit Quellenangabe gestattet. Für unverlangt eingesandte Manuskripte und Fotos kann keine Haftung übernommen werden.

milkids ist Mitglied der Familienbande, des Medienverbundes der regionalen Familienmagazine in Deutschland, [www.familienban.de](http://www.familienban.de)



## BUNTER ZAUBERWALD

Für zwei Wochen wird der Gartenschau park Bad Lippspringe wieder in den Abendstunden in ein farbenfrohes Licht getaucht. Mit dem Waldleuchten startet die Gartenschau traditionell in die Veranstaltungssaison. Zahlreiche LED-Strahler und Lampen, eine 3D-Video show und Leuchtobjekte werden vom 20. März bis zum 6. April die Parklandschaft in einen bunten Zauberwald verwandeln. Die Beleuchtung beginnt täglich ab Einbruch der Dämmerung und dauert bis 22.30 Uhr. Einlass ist bis 21 Uhr möglich.

Die Gartenschau GmbH bietet auch in diesem Jahr wieder einen kostenfreien Pendelverkehr an. Der Bus fährt nach Bedarf an allen Freitagen und Samstagen sowie am Gründonnerstag und Ostersonntag während des Sparkassen-Waldleuchtens im 15-Minuten-Takt zwischen dem Shuttle-Parkplatz Am Strohebach und dem Haupteingang hin und her.

[www.gartenschau-badlippspringe.de](http://www.gartenschau-badlippspringe.de)



## DIE VER(D)RÜCKTE LUFT

Ein Kindertheater für alle Neugierigen, die gerne staunen, tüfteln und die Welt entdecken – das erwartet kleine und große Besucher:innen am 7. März (13 und 15 Uhr) in der Wissenswerkstadt Bielefeld. Das Helle und Leum Tüfteltheater nimmt sie mit auf eine Reise durch die wundervolle „Welt der Luft“.

Helle hat Geburtstag und Leum überrascht ihn mit einem Karton voller... Nichts? Oder ist doch etwas darin und Helle kann es nur nicht sehen? Was das alles mit dem „Nichts“ aus Leums Geschenk zu tun hat und was die beiden Forschergeister und die Kinder aus dem Publikum damit entdecken können, ist am Ende vielleicht kein geheimnisvolles „Luftschloss“ mehr. „Die verdrückte Luft“ ist ein Stück des Kinderforscher\*entrums HELLEUM für Neugierige, die die Welt gerne selbst entdecken. Empfohlen für Familien mit Kindern von 6 – 9 Jahre. Tickets sind buchbar auf

[www.wissenswerkstadt.de](http://www.wissenswerkstadt.de)

**DR. ISABEL DRERUP | MARLEN SEIDE\***  
FACHZAHNÄRZTINNEN FÜR KIEFERORTHOPÄDIE

Ob jung, ob alt, ob groß, ob klein -  
ein schönes Lächeln ist immer fein.

Wir bieten Ihnen das komplette Spektrum der Kieferorthopädie:  
Funktionskieferorthopädie, Behandlung mit festsitzenden, mit herausnehmbaren  
und mit innenliegenden Zahnspangen, Schienentherapie, uvm.

[www.kfo-drerup.de](http://www.kfo-drerup.de)

\* angestellt

## GANZ SCHÖN NÄRRISCH

Ein dreifach donnerndes Helau: Fasching für Kinder in der Region

### Bielefeld

**13. Februar**  
**16 bis 19 Uhr:** Brackweder Kinderkarneval (Einlass ab 15 Uhr)  
 Aula des Brackweder Gymnasiums, für Besucher ab 4 Jahren

**14. und 15. Februar**  
**16 Uhr:** Bäckerei Bängel – Chaos zu Karneval, ab 3 Jahre,  
 Bielefelder Puppenspiele

**16. Februar**  
**9 bis 12 Uhr:** Rosenmontag auf der Oetker-Eisbahn

### Kreis Gütersloh

**8. Februar Schloß Holte-Stukenbrock**  
**14.11 Uhr:** Kinderkarnevalsanzug durch Stukenbrock

**8. Februar Rheda-Wiedenbrück**  
**14.33 Uhr:** Kinderkarnevalsparty Stadthalle Rheda-Wiedenbrück

**16. Februar Rietberg**  
**10.11 Uhr:** Kinderumzug Rietberg



### Kreis Herford

**15. Februar Herford**  
**14.30 Uhr:** Karneval in Bewegung im Sportpark Waldfrieden mit Krawallo

### Kreis Minden

**31. Januar 15 Uhr:** Kinderkarneval Porta Westfalica  
**8. Februar 15 Uhr:** Kinderkarneval in Ovenstädt/Petershagen im Festzelt am Sportplatz

### Kreis Paderborn

**8. Februar Bad Driburg**  
**14 Uhr:** Kinderkarneval der Rot-Weißen Garde im Schützenhaus  
**8. Februar Paderborn**  
**14.14 Uhr:** Kinderkarneval mit Überraschungsprogramm Paderhalle  
**8. Februar Paderborn-Elsen**  
**15.11 Uhr:** TuRa Kinderkarneval mit buntem Programm Elsener Bürgerhaus  
**15. Februar Delbrück**  
**13.01 Uhr:** Kinderumzug  
**16 Uhr:** Kinderkarneval in der Stadthalle Delbrück

## KINDERN KREATIV VORLESEN

Dieser Workshop am 11. März um 13 Uhr im Theater Gütersloh richtet sich an alle, die privat oder beruflich gerne vorlesen. Theaterpädagogin Christine Ruis stellt ihre Lieblingsbücher vor und gibt Einblick in ihre Arbeitsweise. Gemeinsam werden spannende Arten des Vorlesens erprobt und performative Herangehensweisen an Kinderbuchtexte ausprobiert. Gerne auch einen eigenen Buchschatz mitbringen. Anmeldung an: annalena.friedrichs@guetersloh.de

[www.theater-gt.de](http://www.theater-gt.de)



## MODELLFLIEGER HEBEN AB

Auf Europas größtem Segelflugplatz in Oerlinghausen geht es am 7. März wieder hoch in die Lüfte. Die Modellbauabteilung veranstaltet bereits zum 18. Mal (10 – 18 Uhr) seine große Modellflugschau und läutet damit die Flugsaison ein. Gezeigt wird das gesamte Spektrum der Modellfliegerei: Vom Motorflugzeug, Düsenflugzeug, Helikopter, Styroporflieger werden auch Segelflugzeuge zu sehen sein. Die Gäste können in einem Segelflugsimulator auch mal Pilotenluft schnuppern.

[www.sfvoe.de](http://www.sfvoe.de)



## WINTERPAUSE ENDET

Die Winterpause im Tierpark Herford endet im Februar. Ab dem 28. Februar können Alpakas, Erdmännchen, Flamingos und Co. wieder besucht werden. Auf der Anlage leben mehr als 600 Tiere aus 90 verschiedenen Arten. Zwei große Spielplätze mit Rutschentürmen, Klettermöglichkeiten und einer Seilbahn sowie ein Cafe gehören ebenso dazu. Der Tierpark ist dann täglich von 10 bis 18 Uhr geöffnet. Hunde dürfen angeleint mitgeführt werden.

[www.tierpark-herford.de](http://www.tierpark-herford.de)

## KARNEVAL in Schloß Holte-Stukenbrock

SHS  
Sonne und mehr  
Schloß Holte-Stukenbrock

Film ab

Kinderkarneval 08.02.26

Party nach den Umzügen

Weiberfastnacht 12.02.26

- kunterbunter Straßenkarneval
- fantasievolle Kostüme
- Stimmung mit Musik und Rhythmus
- leckeres „Wurfmaterial“
- ausgelassene indoor-Partys

[www.stadt-shs.de](http://www.stadt-shs.de) | Tel. 05207 89050

TENO  
THEATERKREIS WILD  
UNTERREDEKREIS

### Unser Service im Kinderhörzentrum:

- Pädakustik
- Kinderhörsysteme
- Elternberatung
- Roger-Spezialist
- CI-Service:  
Nachsorge und Service für Cochlea-Implantate

**Gerland Kinderhörzentren 9x im Raum OWL, unter anderem:**

<b>Niederwall 18</b> 33602 Bielefeld Tel. 0521.30572960	<b>Kiskerstraße 19</b> 33615 Bielefeld Tel. 0521.9674630	<b>Beckhausstraße 236</b> 33611 Bielefeld Tel. 0521.874666
<b>Elbeallee 64</b> 33689 Bielefeld Tel. 05205.237270	<b>Bahnhofstraße 34</b> 33790 Halle Tel. 05201.8563863	<b>Eickhoffstraße 13</b> 33330 Gütersloh Tel. 05241 9941360

Auch in:  
Halle | Herford | Rheda-Wiedenbrück

[www.gerland.de/paedakustik](http://www.gerland.de/paedakustik)

## Schönes Lächeln

Mit modernster Kieferorthopädie und nach ganzheitlichen Grundsätzen – einschließlich Dentosophie – behandeln wir Kinder, Jugendliche und auch Erwachsene. Dabei achten wir nicht nur auf gerade Zähne, sondern auch auf einen guten Biss, der für Gesundheit, Balance und Wohlbefinden entscheidend ist. Unser Ziel: Dein schönes Lächeln!

**Praxis Dr. Blümchen**  
 Fachzahnarzt für Kieferorthopädie

0521.63166 | [dr-bluemchen.de](http://dr-bluemchen.de)



## SPORTELN MIT PAPA

Superdaddys aufgepasst: Am Samstag, 21. März können Kids im Alter von 1,5-4 Jahren mit ihrem Papa in der Turnhalle um die Wette flitzen und bei einem bunten Programm aus Spielen und zwei Bewegungslandschaften am Brodhagen 54 aktiv werden! Los geht es um 10 Uhr für 1,5 Stunden. Für dieses Angebot von Kiss, der Kindersportschule der Bielefelder Turngemeinde von 1848 ist eine Anmeldung notwendig. Und am 21. Februar wird das Bewegungsprogramm für Eltern und Kind angeboten. Ebenfalls in der Zeit von 10 bis 11.30 Uhr. Anmeldung unter

[www.kiss.webkurs.app/index.php](http://www.kiss.webkurs.app/index.php)



**Angebote für Familien**  
im Kreis Herford und Bad Salzuflen

[www.fbw-herford.de](http://www.fbw-herford.de)



© Zoo Osnabrück

## FREIER EINTRITT AM GEBURTSTAG

Der Zoo Osnabrück feiert in diesem Jahr sein 90-jähriges Bestehen. Zu diesem Anlass verteilt er Geschenke. Im ganzen Jubiläumjahr gilt: Besucher:innen jeden Alter – ganz gleich ob Groß oder Klein – erhalten am Tag ihres Geburtstages freien Eintritt. Für die Einlösung an der Zookasse reicht die Vorlage eines Lichtbildausweises.

[www.zoo-osnabrueck.de](http://www.zoo-osnabrueck.de)

## KINO ERWACHT ZU NEUEM LEBEN

Detmold bekommt sein Kino zurück: Engagierte Bürger:innen haben einen Verein gegründet, um das ehemalige Kino Kaiserhof wieder mit Leben zu füllen. In diesem Jahr öffnet der Kaiserhof+ seine Türen und verbindet den Charme des alten Kinos mit einem zeitgemäßen, familienfreundlichen Konzept. Der Umbau wurde fast vollständig in Eigenleistung realisiert und durch Förderungen sowie Spenden finanziert. Der Kaiserhof+ wird ehrenamtlich betrieben. Dadurch bleiben die Eintrittspreise bewusst familienfreundlich. Ein besonderer Schwerpunkt liegt auf Angeboten für Kinder und Familien, die von der Kinder- und Jugendstiftung Lippe unterstützt werden. Neben dem regulären Filmprogramm ist einmal im Monat ein spezieller Familiensontag mit zusätzlichen Angeboten geplant. Im Herbst findet eine Lesung mit Filmvorführung im Rahmen der „Wortspielerei“, dem Kinderliteraturfestival, statt. Einen ersten Eindruck vom neu gestalteten Kino gibt es auf dem Instagram-Kanal des Kaiserhof.

© kinokulturdetmold

## ERLEBNISLANDSCHAFT RUND UM DEN HERMANN

Mehr Raum zum Entdecken, Spielen und Staunen für die ganze Familie. Rund um das Hermannsdenkmal tut sich was: Mit dem Abschluss eines Wettbewerbs zur Umgestaltung des Areals sind wichtige Weichen für die Zukunft gestellt worden. Ziel ist es, das bekannte Ausflugsziel weiterzuentwickeln und für Familien, Spaziergänger:innen und Besucher:innen jeden Alters noch erlebbarer zu machen – ohne den historischen Charakter zu verlieren. Wie das aussehen kann, wurde in einem Realisierungswettbewerb ermittelt. Aus insgesamt elf eingereichten Entwürfen wählte das Preisgericht drei Preisträger aus.

Der Siegerentwurf sieht vor, rund um den „Hermann“ eine zusammenhängende Erlebnislandschaft entstehen zu lassen, die Natur, Geschichte und Bewegung verbindet. Besonders spannend für Kinder wird es auf der Bismarckwiese: Hier ist ein großer, runder Holzpfad geplant, der zum Laufen, Staunen und Perspektivwechseln einlädt. Spielerisch lassen sich dabei auch die Umgebung und die Geschichte des Ortes entdecken.

Rund um das Denkmal sorgen neue Wege, viel Grün und gemütliche Sitzplätze für Pausen zwischendurch. Die historische Sichtachse bleibt erhalten und wird behutsam an heutige Bedürfnisse angepasst.



Wer schon jetzt neugierig ist, kann im Besucherzentrum Hermanneum einen Blick auf die Zukunft werfen: Dort sind die Wettbewerbsentwürfe öffentlich ausgestellt.

[www.landesverband-lippe.de](http://www.landesverband-lippe.de)



## Persönliche Schulbegleitung

Wenn der Schulbesuch für Kinder und Jugendliche aufgrund einer Behinderung, Krankheit oder Entwicklungsverzögerung gefährdet ist, unterstützt die Persönliche Schulbegleitung. Wir begleiten Ihr Kind individuell und in Abstimmung mit Lehrkräften und Sonderpädagogen.

T 05 21 . 52 001-500

E [ps-verwaltung@gfs-bielefeld.de](mailto:ps-verwaltung@gfs-bielefeld.de)

Gesellschaft für Sozialarbeit Bielefeld e.V.

Am Zwinger 2-4, 33602 Bielefeld

[www.gfs-bielefeld.de](http://www.gfs-bielefeld.de)



**Komm in unser Team.**  
**Wir suchen Verstärkung im Backoffice.**

- Administrative Aufgaben
- Koordination von Projekten
- Spaß an Kommunikation in Wort und Schrift
- Ca. 8 h / Woche
- Familienfreundliche, flexible Arbeitszeiten

**Familiethemen sind dir vertraut und du möchtest Teil unseres milkids Teams werden?**  
**Dann schicke deine Bewerbung bitte an**  
[redaktion@milkids.de](mailto:redaktion@milkids.de)  
**Wir freuen uns auf dich!**

# Lesefrübling

## Kinder-Literaturtage 2026

### EINTAUCHEN IN DIE WELT DER KINDER-LITERATUR

Lesen, lachen, live: Bei der Kinderliteraturreihe Lesefrübling treffen Kinder ihre Lieblingsautor:innen, lernen aktuelle Bücher kennen und erleben die Freude am Lesen gemeinsam. Bekannte und beliebte Autor:innen stellen in den Bibliotheken in Bielefeld und Gütersloh ihre Bücher persönlich vor. Karten (Eintritt 1 Euro) sind ab 7. Februar online erhältlich unter

[www.lesefruehling.net](http://www.lesefruehling.net)

### 03. März / Di

10.00 Uhr Stadtbibliothek Gütersloh  
16.30 Uhr Stadtbibliothek Bielefeld  
Maja Nielsen:  
»Titanic – Das berühmteste Schiff der Welt«  
ab 10 Jahre

### 04. März / Mi

16.30 Uhr Stadtbibliothek Bielefeld  
Stadtbibliothek Bielefeld  
Frank M. Reifenberg: »Aristide Ledoux – Meisterdieb wider Willen«  
ab 10 Jahren

### 05. März / Do

10.00 Uhr Stadtbibliothek Gütersloh  
Frank M. Reifenberg  
»Aristide Ledoux – Meisterdieb wider Willen«  
ab 10 Jahren

### 10. März / Di

10.00 Uhr Stadtbibliothek Gütersloh  
16.30 Uhr Stadtbibliothek Bielefeld  
Alice Pantermüller  
»Mein Lotta-Leben – Muh mir das Lied von der Kuh  
ab 8 Jahren

### 11. März / Mi

10.00 Uhr Stadtbibliothek Gütersloh  
16.30 Uhr Stadtbibliothek Bielefeld  
Susanne Straßer  
»Rutsch doch, Dachs«  
ab 4 Jahren

### 13. März / Fr

16.30 Uhr Stadtbibliothek Gütersloh  
Anja Wagner  
Alexander Steffensmeier  
»Lieselotte im Regen«  
ab 4 Jahren

### 14. März / Sa

10.00 Uhr Stadtbibliothek Bielefeld  
Alexander Steffensmeier  
»Lieselotte im Regen«  
ab 4 Jahren

### 19. März / Do

10.00 Uhr Stadtbibliothek Gütersloh  
16.30 Uhr Stadtbibliothek Bielefeld  
Kai Pannen  
»Trautes Heim, Glück allein«  
ab 6 Jahren

### 20. März / Fr

10.00 Uhr Stadtbibliothek Gütersloh  
16.30 Uhr Stadtbibliothek Bielefeld  
Andreas Hüging  
»Lino Veneziano – Ein Schnüffler auf eiskalter Spur«  
ab 6 Jahren

### 25. März / Mi

10.00 Uhr Stadtbibliothek Gütersloh  
16.30 Uhr Stadtbibliothek Bielefeld  
Frauke Angel  
»Ein Liekesch für Jascha«  
ab 8 Jahren

### 27. März / Fr

10.00 Uhr Stadtbibliothek Gütersloh  
16.30 Uhr Stadtbibliothek Bielefeld  
Tina Blase  
»Die Geisterhelfer – Blut ist dicker als Friedhofnebel«  
ab 8 Jahren

### 28. März / Sa

10.00 Uhr Stadtbibliothek Bielefeld  
16.30 Uhr Stadtbibliothek Gütersloh  
polyb's & konsorten  
»Morgen bestimme ich«  
ab 4 Jahren



### 150 JAHRE HERMANNSDENKMAL

Er ist das Wahrzeichen Lippes: Das Hermannsdenkmal, das 1875 eingeweiht wurde. Die Ausstellung „Denk:Mal! – 150 Jahre Hermannsdenkmal“ im Lippischen Landesmuseum Detmold nimmt das Jubiläum zum Anlass, Denkmäler neu zu betrachten: als Orte, an denen Geschichte erzählt, diskutiert und manchmal auch gestritten wird.

Die innovative Sonderausstellung, die bis zum 26. April zu sehen ist, zeigt Denkmäler so, wie man sie selten erlebt: überraschend nah, emotional, vielstimmig und technisch verblüffend. Im Zentrum stehen großformatige Hologramme internationaler Denkmäler, die Figuren wie Jeanne d'Arc oder Alexander der Große scheinbar in den Raum treten lassen. Mal wirken sie heroisch, mal kritisch, mal berührend. Die Ausstellung wirft einen Blick auf das Hermannsdenkmal, der alles andere als vertraut ist: Projektionen, Objekte und mediale Inszenierungen zeigen, wie sich seine Bedeutung vom Nationalmythos zum Ausflugsziel und Diskussionsort gewandelt hat.

Ein immersives Erlebnis: Mit VR in der Bauzeit des Hermannsdenkmals

Ein besonderes Highlight der Ausstellung ist die vom KreativInstitut OWL (KIO) entwickelte VR-Experience „RepArminius“. Mit der VR-Brille werden Besucherinnen und Besucher mitten in die Bauzeit des Hermannsdenkmals katapultiert und begegnen Ernst von Bandel persönlich. Ohne ihre Unterstützung kommt er nicht weiter. Ein intensives, mitreißendes Erlebnis, das Vergangenheit überraschend nah bringt.

[www.lippisches-landmuseum.de](http://www.lippisches-landmuseum.de)



### STUDIERN WIE DIE GROSSEN

Neugierige Köpfe aufgepasst! Die Kinder-Uni lädt Kinder der 3. bis 6. Klasse zu spannenden Vorlesungen an die Universität ein. In einem echten Hörsaal können pro Vorlesung bis zu 400 Kinder gemeinsam „Uni-Luft“ schnuppern. Eine Anmeldung ist online erforderlich. Insgesamt stehen drei verschiedene Vorlesungen auf dem Programm. Damit möglichst viele Kinder teilnehmen können, wird jede Vorlesung zweimal angeboten: 16.00 Uhr und 17.30 Uhr. Die Vorlesungen dauern jeweils rund 30 Minuten. Wichtig ist, dass die Kinder Freude daran haben, ohne Eltern zusammen mit vielen anderen Kindern im Hörsaal zu sitzen und aufmerksam zuzuhören. Eltern gehen aber nicht leer aus: Die Vorlesungen werden live in einen benachbarten Hörsaal übertragen, sodass auch sie mitlernen können. In der Kinder-Uni werden folgende Vorlesungen angeboten:

6. März Prof. Dr. Benjamin Paaßen (Informatik): Künstliche Intelligenz – Alles nur Zufall?, empfohlen für Kinder der 3. + 4. Klasse,

13. März Dr. Almjut Kristine von Wedelstaedt (Philosophie): Freundinnen und Freunde empfohlen für Kinder der 5. + 6. Klasse und

20. März Dr. Stefan Hopp (Chemie): Vom Eiskwürfel zur Dampf Wolke – Temperatur und Aggregatzustände entdecken, empfohlen für Kinder der 3. + 4. Klasse

Alle Termine, Anmelde- und Teilnahmebedingungen sowie weitere Informationen zur Kinder-Uni gibt es unter

[www.uni-bielefeld.de/kinder-uni](http://www.uni-bielefeld.de/kinder-uni)

### IHRE BEWERTUNGSEXPERTEN:

CHRISTIANE HABIGHORST  
Geschäftsführerin und Gründerin

TIM THIESBRÜMMEL  
Geschäftsführer und Immobilienfachwirt (IHK)

MARIUS JAGIELLO  
Selbstständiger für Immobilienbewertung  
(Dekra D1, D2 & D3) und Immobilienkaufmann (IHK)

Am Buschkamp Immobilien GmbH & Co. KG  
2 in Bielefeld  
• Ostingstraße 481, 33659 Bielefeld  
• Jöllenbecker Straße 256, 33611 Bielefeld



## KÜNSTLICHE INTELLIGENZ UND SPRACHERWERB BEI KINDERN

Kein Zukunftsszenario mehr: Kinder bereiten sich auf Aufgaben vor und Roboter können ihnen dabei helfen. Genau dies untersucht ein Forschungsteam der Arbeitsgruppe Psycholinguistik an der Universität Paderborn in einer aktuellen Studie. Ziel ist es, herauszufinden, wie soziale Roboter Kinder auf Tests in neuen kommunikativen Situationen vorbereiten können. Eltern sind eingeladen, ihre Kinder im Alter zwischen fünf und sechs Jahren zur Teilnahme anzumelden. Es werden individuelle Termine vereinbart. Die Teilnahme dauert ca. 40 Minuten und als Dankeschön gibt es eine Aufwandsentschädigung sowie ein kleines Geschenk für die Kinder. Interessierte Familien können sich für weitere Informationen per E-Mail oder telefonisch an die Projektmitarbeiterin Valeriia Tykhonenko wenden: [valeriia.tykhonenko@uni-paderborn.de](mailto:valeriia.tykhonenko@uni-paderborn.de) oder 05251/ 60-4309.

Während der Einzelsitzungen nehmen die Kinder an einer Aufwärmphase mit dem kleinen, humanoiden Roboter „NAO“ teil. Anschließend folgen mehrere, kurze und altersgerechte Aufgaben.



Im Mittelpunkt der Studie steht die Frage, ob Roboter dazu beitragen können, dass Kinder sich stressfreier, besser und sogar selbstbewusster auf weitere Aufgaben vorbereitet fühlen.

[www.uni-paderborn.de](http://www.uni-paderborn.de)



## NACHWUCHS AUF HOF RAMSBROCK

In den nächsten Wochen dreht sich auf dem Hof Ramsbrock in Bielefeld alles um die Lämmer! Bei zwei unterschiedlichen Veranstaltungen können die BesucherInnen mehr über die kleinen wolligen Tiere erfahren. In zwei Formaten erzählt Schäfer Thomas kindgerecht Wissenswertes über die Tiere und seine Arbeit.

Zum einen beim Stallgeflüster – psst... die kleinen Lämmer sind da: Wie lange bleiben die Lämmer bei ihren Müttern? Was müssen sie alles lernen? Gemeinsam wird herausgefunden, wie die kleinen Wollknäule aufwachsen und was eigentlich zum Leben alles brauchen. Und Thomas erklärt genau, was seine Aufgaben als Schäfer sind und was er für seine Arbeit alles braucht. Kinder von 3-8 Jahren mit ihren (Groß) Eltern erwartet ab dem 7. März von 10.30 – 12 Uhr eine spannende Entdeckungsreise.

Lammzeit am Stall: Schäfer Thomas öffnet die Tore zu seinem Stall und gewährt Blick auf die frisch geborenen Lämmer. Die Besucher:innen erfahren mehr über die Haltung und Pflege der Schafe sowie die Herausforderungen der Aufzucht. Termin: 22. März von 10.30-12 Uhr. Anmeldungen sind erforderlich.

[www.hof-ramsbrock.de](http://www.hof-ramsbrock.de)



## JUGEND FORSCHT

Mit welcher Seifenlauge entstehen die besten Seifenblasen? Wie tickt eine Sanduhr? Wie hängen Zocken, Streit und Gesellschaftsspiele zusammen? Und welche Hände-Waschen-Technik ist am effektivsten gegen Keime?

Diese und viele andere Forschungsfragen beantworten die Kinder und Jugendlichen beim Regionalwettbewerb Jugend forscht, der in der Wissenswerkstadt Bielefeld ausgetragen wird. Am Samstag, 14. Februar können Interessierte ab 11 Uhr vorbeischauen und die Projekte der Schüler:innen aus den Fachbereichen Chemie, Biologie, Arbeitswelt, Geo- und Raumwissenschaften, Mathematik/Informatik, Technik und Physik bestaunen.

Bereits am 5. Februar werden im Heinz Nixdorf MuseumsForum die Preisträger beim Regionalwettbewerb in Paderborn ermittelt. Rund 50 junge Forscher:innen im Alter von 10 bis 21 Jahren präsentieren ihre Forschungsergebnisse. Die Siegerinnen und Sieger der Regionalebene qualifizieren sich für den Landeswettbewerb Jugend forscht im März und Jugend forscht junior im Mai. Das Bundesfinale findet Ende Mai in Herzogenaurach statt.

[www.wissenswerkstadt.de](http://www.wissenswerkstadt.de)  
[www.hnf.de](http://www.hnf.de)

## Fräulein annabelle

GEMEINSAM STATT EINSAM.

Komm,  
wir machen  
etwas  
Schönes.

Willkommen.



**Wer kennt das nicht?** Früher lebte das „ganze Dorf“ Tür an Tür – heute wohnen Eltern, Kinder und Enkel nicht selten viele Kilometer voneinander entfernt. Die Frage „Wer ist eigentlich da, wenn Hilfe gebraucht wird?“ wird immer drängender. Wer hält die Hand, wenn der Partner fehlt? Wer lacht mit, wenn die Kinder weit weg sind? Wer gibt das Gefühl: Du bist nicht allein?

Genau hier kommt Fräulein Annabelle ins Spiel. „Ich bin eine Kümmerin“, beschreibt sich Annabelle Matzen-Kochsiek. „Ich habe ein feines Gespür dafür, was Menschen glücklich macht.“ Mit ihrer offenen, herzlichen Art kommt sie immer schnell ins Gespräch mit Menschen – ob auf der Hunderunde, beim Einkauf oder im Urlaub. Sie spürt, was gebraucht wird: ein offenes Ohr, ein gemeinsamer Spaziergang, eine Hand, die sich unter den Arm schiebt. Oder einfach jemand, der da ist.

Aus dieser Gabe hat die dreifache Mama ein einzigartiges Angebot gemacht: Fräulein Annabelle. Keine Betreuung, keine Therapie, auch keine Pflegekraft oder Putzhilfe – sondern eine Freundin auf Zeit. Eine Begleiterin, die zur Verfügung steht, wenn andere keine Zeit haben. Die zuhört, wenn Angehörige im Familien- oder Berufsstress nicht das notwendige offene Ohr aufbringen können. Die Ansbub gibt, wenn sich jemand zurückzieht. Die Brücken baut, wenn das Netzwerk fehlt. Und von diesem Service profitieren viele: Zuerst diejenigen, die ihre Gesellschaft und Unterstützung genießen, und dann die nächsten Angehörigen, die durch Fräulein Annabelle entlastet werden und kein schlechtes Gewissen haben müssen, jemanden zu vernachlässigen.

### Für wen ist Fräulein Annabelle da?

Für Senior:innen, die wieder mehr am Leben teilhaben möchten. Für Menschen nach einem Verlust oder einer Krankheit. Für alle, die sich nach Gesellschaft, Austausch und kleinen Freuden sehnen. Für Angehörige, die ihre Lieben gut aufgehoben wissen wollen – ganz ohne schlechtes Gewissen.

### Was Fräulein Annabelle bietet:

**Individuelle persönliche Begleitung von 9 bis 23 Uhr:** Ob beim Gärtnern, zum Grab des Partners, ins Theater oder ins Café – Annabelle packt mit an und ist einfach da.

**Praktische Hilfe:** Die gelernte Bankkauffrau bietet Begleitung und Unterstützung bei Behördengängen, Arztbesuchen oder Besorgungen. Neben der maßgeschneiderten 1:1 Betreuung hat Fräulein Annabelle auch ein Portfolio mit eigenen Angeboten konzipiert:

**Bewegung:** Nordic-Walking-Kurse für Senior:innen in Bielefeld (8 Einheiten, max. 6 Teilnehmer). Hier bringt sie die Teilnehmer:innen nicht nur in Bewegung, sondern auch in Kontakt. **Start: 3. März**

**Kultur:** Aufführungen des Theaters Bielefeld zu ausgewählten Terminen inkl. Hol- und Bringdienst – für unvergessliche Applausmomente.

**Auszeiten:** Exklusive 1:1 Urlaubsbegleitung an die Ostsee mit Unterkunft im 4-Sterne-Hotel, direkt am Meer, in Hohwacht. Das Arrangement umfasst die Unterbringung in 1 Zimmer Komfort Apartment und Frühstücksbuffet, Nutzung des Wellnessbereichs, gemeinsame Ausflüge und kulinarischen Highlights sowie gemeinsame An- und Abreise mit dem Auto. **Termine: 18.-23. März, 25.-30. März, 8.-13. April, 28. April-3. Mai, 6.-11. Mai.**

**Anfragen und Infos unter:** Annabelle Matzen-Kochsiek  
Telefon 0521.96763828 oder [kontakt@fraeulein-annabelle.de](mailto:kontakt@fraeulein-annabelle.de)  
[www.fraeulein-annabelle.de](http://www.fraeulein-annabelle.de)  
[@fraeulein\\_annabelle](https://www.instagram.com/fraeulein_annabelle)





# Helfende Hände

Warum Kinder von der Mitarbeit im Haushalt profitieren und wie es klappt



Tisch abräumen? „Gleich!“ Socken aufheben? „Später!“ Spülmaschine ausräumen? „Kann jetzt nicht!“ – Solche Antworten kennen Eltern nur zu gut. Und ehrlich: Oft ist es schneller, die Aufgabe selbst zu erledigen, als zum zehnten Mal zu bitten. Doch wer hier als Erwachsener immer einspringt, vergibt auch für sein Kind eine Chance. Denn wer zu Hause mit anpackt, lernt Verantwortung und wird selbstständiger.

## Rechtliche Grundlagen

Viele wird es wohl überraschen - die Mithilfe von Kindern ist sogar als Gesetz formuliert:

„Das Kind ist, solange es dem elterlichen Hausstand angehört und von den Eltern erzogen oder unterhalten wird, verpflichtet, in einer seinen Kräften und seiner Lebensstellung entsprechenden Weise den Eltern in ihrem Hauswesen und Geschäft Dienste zu leisten.“  
Bürgerlichen Gesetzbuch §1619

Die Mithilfe im Haushalt darf aber nicht dazu führen, dass einem Kind keine Zeit mehr bleibt, um seine Hausaufgaben zu erledigen, für Arbeiten zu lernen oder seinen Hobbys nachzugehen. Es geht um altersgerechte Aufgaben im Haushalt.

## Altersgerechte Aufgaben

Die Mithilfe muss zum Alter, zur Entwicklung und zur Kraft des Kindes passen und darf keine Überforderung oder Gefährdung der Gesundheit darstellen. Ein Kind ist keine Haushaltshilfe und auch keine Reinigungskraft! Schule hat immer Vorrang und Zeit für Freunde und Hobbys muss auch noch bleiben.

Jedes Alter bietet spezifische Möglichkeiten, Kinder sinnvoll in Haushaltsarbeiten einzubinden. Die richtige Aufgabenteilung fördert nicht nur die Selbstständigkeit und motorische Fertigkeiten, sondern stärkt auch das Verantwortungsbewusstsein. Aber sie sollte dem Alter entsprechend und fair gestaltet sein. Ja, es braucht anfangs Geduld auf Elternseite. Aber den Großen ist auch nicht gleich alles gut von der Hand gegangen. Einen Apfel zu schälen, braucht nun mal Übung. Aber ja, es werden mal Krümel beim Saugen übersehen.

## Hier eine Checkliste: ✓

### Kleinkinder (3–5 Jahre)

Spielzeug aufräumen, Besteck hinlegen, Laub fegen, kleine Wäscheteile aufhängen, Teig umrühren

### Grundschulkind (6–9 Jahre)

Zimmer aufräumen, Müll rausbringen, Blumen gießen, Spülmaschine ausräumen, Brötchen kaufen

### Ältere Kinder (10–13 Jahre)

Staubsaugen, Wäsche waschen, einfache Gerichte zubereiten, Einkäufe erledigen

### Jugendliche (ab 14 Jahre)

selbständig kochen, putzen, Wäsche bügeln/falten, auf jüngere Geschwister aufpassen, selbstständig einkaufen

An die Erwachsenen gerichtet: Es geht nicht um Perfektion, sondern um Mitmachen und Lernen. Doch manchmal sind Kinder einfach nicht in der Stimmung, Aufgaben im Haushalt zu übernehmen. Oder sie sind so mit Schule beschäftigt, dass sie nicht mithelfen können. Es gilt eine Balance zwischen Förderung und Überforderung zu finden.

## Wie ihr eure Kids clever einbindet

1. Teamworkplanung: Aufgaben fair verteilen – dann fühlt sich jeder ernst genommen.
2. Loben & motivieren: Anerkennung wirkt Wunder.
3. Gelassen bleiben: Übung macht den Meister. Es geht ums Lernen, nicht um Perfektion.
4. Vorleben, nicht vorjammern: Kinder sind die besten Nachahmer.
5. Sicherheit first! Kinder wollen helfen – aber altersgerecht muss es sein..

## Warum sich der Aufwand lohnt

Wenn Kinder feste Aufgaben haben, entsteht automatisch mehr Struktur im Familienalltag. Die Beteiligung von Kindern im Haushalt ist mehr als nur das Erledigen von Aufgaben. Mitarbeit ist keine Strafe, sondern vermittelt Verantwortung und praktische Skills. Die Kids packen nicht nur mit an, sondern verstehen mit der Zeit, dass das Zuhause ein Teamprojekt ist, für das alle Verantwortung tragen.

Susanne Esser



## Buchtip

### VON ELTERN FÜR ELTERN

Stress beim Essen, Gequengel beim Einkaufen, Chaos im Kinderzimmer: Eltern müssen im Alltag mit ihren Kindern von 0 bis 10 täglich zahllose Hürden nehmen. Die Eltern-Trickkiste verrät ganz praktische Tipps und Ideen von erfahrenen Müttern und Vätern, die Eltern helfen, alle typischen Alltagssituationen entspannter, gelassener und fröhlicher zu meistern. Dieser GU-Ratgeber ist nach "Problemzonen" eingeteilt (Im Bad, Beim Essen, Schlafen, Unterwegs) - so findet jeder schnell die Idee, die gerade weiterhilft. Auch als Geschenk für junge Eltern bestens geeignet.

## HACKS FÜR DEN FAMILIENALLTAG

Kinder mögen es, wenn Alltagsaufgaben in ein Spiel verpackt sind. Sie lieben Herausforderungen und das Gefühl, „groß“ zu sein. Wenn sie merken, dass ihre Hilfe wirklich gebraucht wird und Spaß macht, sind sie viel motivierter.

### Stoppuhr-Challenge

Wer schafft es, sein Zimmer in 5 Minuten aufzuräumen? Mit Eieruhr oder Timer wird's zum Wettkampf.

### Socken-Memory

Die Strümpfe liegen unsortiert auf dem Tisch und nun muss zügig das passende Gegenstück gefunden werden.

### Tischdecken-Puzzle

Das Kind bekommt – je nach Alter – das Geschirr oder Besteck und muss es richtig platzieren.



Ute Glaser  
Die Eltern Trickkiste  
192 Seiten,  
GU-Verlag  
9,99 Euro

# LRS



© Inspiringteam\_Adobe Stock

## Wenn Buchstaben Ärger machen

Lesen und Schreiben fällt manchen Kindern einfach schwer und das kann richtig stressig werden, nicht nur für die Kids, sondern auch für die ganze Familie. Zum Glück gibt es Wege, wie Eltern ihre Kinder unterstützen können, ohne dass der Alltag zur Dauer-Diktat-Hölle wird. Wir haben mit LRS-Trainerin Sandra Schneider (Foto) über typische Warnsignale, Schulfrust, Nachteilsausgleich und praktische Tipps gesprochen, wie Kinder mit LRS Selbstvertrauen und Freude am Lernen behalten.



### Wann sprechen wir von LRS?

Sandra Schneider: LRS steht für Lese-Rechtschreib-Schwäche. Das bedeutet, dass Kinder, trotz normaler Intelligenz und ausreichender Übung, deutlich größere Schwierigkeiten beim Lesen und Schreiben haben als Gleichaltrige. LRS hat nichts mit Faulheit, mangelnder Begabung oder fehlender Motivation zu tun. Ganz im Gegenteil. Viele dieser Kinder geben sich extrem viel Mühe und arbeiten unglaublich hart, nur eben mit anderen Voraussetzungen.

### Was gibt es für Anzeichen?

Sandra Schneider: Das Bauchgefühl der Eltern ist oft das wichtigste Warn-signal. Viele Mütter und Väter sagen mir: „Ich hatte schon länger das Gefühl, da passt etwas nicht.“

Typische Anzeichen sind zum Beispiel: Kinder vermeiden das Lesen, lesen sehr stockend oder verstehen Texte nicht, die sie gerade gelesen haben. Beim Schreiben schleichen sich viele Fehler ein, selbst bei Wörtern, die eigentlich bekannt sind. Manchmal wird ein Wort im selben Text fünfmal anders geschrieben. Dazu kommen oft emotionale Signale: Bauchschmerzen vor Diktaten, Tränen bei den Hausaufgaben, Sätze wie „Ich bin zu dumm“ oder „Ich kann das eh nicht“. Spätestens dann sollte genauer hingeschaut werden.

**LRS**  
typische Symptome

- langsames, fehlerhaftes Lesen
- schwaches Textverständnis
- viele, wechselnde Rechtschreibfehler
- Buchstaben werden vertauscht oder ausgelassen
- Probleme mit Laut-Buchstaben-Zuordnung
- große Unterschiede zwischen mündlicher und schriftlicher Leistung
- Frustration und Vermeidung von Lese-/Schreibaufgaben

### In welchem Alter kann man LRS erkennen?

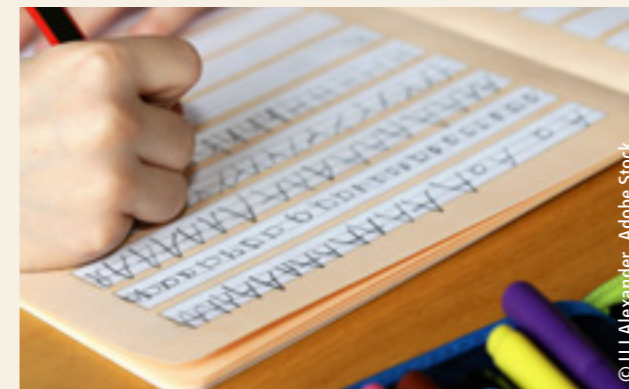
Sandra Schneider: LRS kann man erst wirklich erkennen, wenn Kinder richtig lesen und schreiben lernen. Das ist meist in der Grundschule der Fall. Häufig ist es zu Beginn der dritten Klasse. Ich habe aber auch Kinder in meinen Kursen, die sind schon deutlich älter.

### Worin unterscheidet sich eine vorübergehende Lernschwierigkeit von LRS?

Sandra Schneider: Es gibt Kinder, die brauchen einfach etwas länger als andere, das ist völlig normal. Vorübergehende Lernschwierigkeiten treten auf, wenn einem Kind beispielsweise ein neues Thema so gar nicht liegt, es schwer findet. Solche Schwierigkeiten verschwinden meist wieder, wenn das Kind Unterstützung erfährt. Bei Kids mit LRS bleiben Lernschwierigkeiten über längere Zeit bestehen - trotz Übung und Unterstützung. Das ist für diese Kinder extrem frustrierend, weil sie merken: Egal, wie sehr ich mich anstrengte, es klappt nicht so wie bei den anderen.

### Warum wird LRS bei manchen Kindern erst so spät erkannt?

Sandra Schneider: Weil lange gesagt wird: „Das wächst sich aus“. In der ersten und zweiten Klasse sind viele noch entspannt - Eltern, Schule, Ärzt:innen. Spätestens in der dritten Klasse, wenn Noten dazukommen, wird der Druck größer.



© U.J.Alexander\_Adobe Stock

Leider haben die Kinder dann oft schon einen langen Leidensweg hinter sich: Misserfolge, Frust und ein angeknackstes Selbstwertgefühl. Je später man hinschaut, desto mehr hat sich dieses „Ich-kann-das-nicht“-Gefühl schon festgesetzt.

### Welche Herausforderungen erleben Kinder mit LRS im Schulalltag?

Sandra Schneider: Ganz viel Stress! Lesen, schreiben, abschreiben - all das kostet enorm viel Energie. Viele Kinder verlieren schnell den Fokus, nicht weil sie faul sind, sondern weil ihr Gehirn permanent auf Hochtouren arbeitet. Dazu kommt das ständige Vergleichen mit anderen. Die Kinder merken sehr genau, dass sie länger brauchen oder mehr Fehler machen. Manche ziehen sich zurück, andere werden laut oder machen den Klassenkasper - alles Strategien, um irgendwie damit umzugehen.

### Gibt es einen Nachteilsausgleich?

Sandra Schneider: In NRW beantragen Eltern den Nachteilsausgleich direkt bei der Schule. Dort wird im Einzelfall entschieden, ob und welche Unterstützung sinnvoll ist und für wie lange. Eine medizinische Diagnose ist dafür nicht zwingend nötig, auch pädagogische Einschätzungen oder Berichte von Fachstellen können ausreichen.

Der Nachteilsausgleich kann ganz unterschiedlich aussehen, zum Beispiel mehr Zeit bei Klassenarbeiten, ein Laptop oder Vorleseprogramme, angepasste Aufgaben, ein ruhiger Arbeitsplatz oder mündliche statt schriftlicher Abfragen. Wichtig ist, dass die Maßnahmen gut zum Kind passen.

In der Regel gilt der Nachteilsausgleich bis Klasse 10 und kann auch in der Oberstufe weitergeführt werden. Wichtig zu wissen: Nachteilsausgleich und Notenschutz sind nicht dasselbe - sie können sich aber je nach Situation ergänzen.

### Was können Eltern konkret tun, um ihr Kind zu stärken und den Spaß am Lernen zu erhalten?

Sandra Schneider: Das Wichtigste: Beziehung vor Leistung. Kinder mit LRS erleben in der Schule oft, dass sie „nicht genügen“. Zu Hause sollten sie sich sicher fühlen. Eltern müssen keine Co-Lehrer werden. Sie dürfen trösten, Mut machen, stärken. Hilfreich ist alles, was Druck rausnimmt, Stärken sichtbar macht und dem Kind zeigt: Du kannst Dinge - auch wenn Lesen und Schreiben dir schwerfallen.

### Welche Fördermöglichkeiten gibt es und ab wann ist Förderung sinnvoll?

Sandra Schneider: Je früher, desto besser. Wichtig ist aber vor allem, wie gefördert wird. Reines Wiederholen derselben Methoden, die im Unterricht schon nicht funktionieren, bringt wenig. Kinder brauchen Handwerkszeug: Strategien, mit denen sie selbst überprüfen können, ob etwas richtig ist. Das gibt Sicherheit und genau die fehlt ihnen oft. Hierfür gibt es verschiedene fachliche Angebote.

### Wer stellt eine LRS-Diagnose?

Sandra Schneider: Eine offizielle LRS-Diagnose wird von medizinischen und psychotherapeutischen Fachpersonen gestellt. Dazu zählen: Kinder- und Jugendpsychiater:innen, Kinder- und Jugendpsychotherapeut:innen sowie psychologische Psychotherapeut:innen.

Lehrkräfte oder pädagogische Fachkräfte können auf Auffälligkeiten hinweisen, die Diagnose selbst dürfen sie jedoch nicht stellen.

LOGOPÄDIE am Alten Markt | fen 0521 . 96 877 177 | logopaedie-am-alten-markt.de

LOGOPÄDIE am Nordpark | fen 0521 . 988 63 770 | logopaedie-am-nordpark.de

LOGOPÄDIE am Sennefriedhof | fen 0521 . 33794676 | logopaedie-am-sennefriedhof.de



### Wer trägt die Kosten einer Lerntherapie / LRS Therapie?

Sandra Schneider: Die Therapie der Lese-Rechtschreib-Störung wird nicht von den Krankenkassen übernommen. Die Familien können versuchen eine Kostenübernahme über die Eingliederungshilfe des Jugendamtes finanziert zu bekommen (§35a SGB VIII). Dies ist möglich, wenn eine seelische Behinderung aufgrund der mangelnden Lese-Rechtschreibkompetenz droht.

Wenn das Kind Anspruch auf Lernförderung hat und die Schule keine passende Förderung anbietet, können Leistungen auch aus dem sogenannten Bildungspaket beantragt werden (z. B. bei Bezug von ALG II oder Wohngeld).

### Kann man LRS „heilen“ oder lernt man, damit umzugehen?

Sandra Schneider: LRS ist kein Schnupfen, der einfach wieder verschwindet. Aber: Kinder können sehr gut lernen, damit umzugehen. Mit gezielter Förderung verbessern sich Lesen und Schreiben oft deutlich, und viele entwickeln hilfreiche Strategien für Schule und Alltag. Wichtig ist frühe Unterstützung, Geduld und der Blick auf die Stärken des Kindes.

### Viele Eltern haben Angst, dass LRS den späteren Berufsweg verbaut ...

Sandra Schneider: Diese Angst kann ich verstehen, ist aber unbegründet. Es gibt viele Möglichkeiten. LRS legt niemandem Steine in den Weg etwas zu erreichen. Die Betroffenen gehen eher einen anderen Weg, auf dem man manchmal ein paar Umwege geht. Mit passender Förderung, Ausgleichsregelungen und eigenen Strategien finden viele Betroffene ihren Platz in Ausbildung, Studium und Beruf. Entscheidend ist, die Stärken und Interessen zu fördern und ein positives Selbstbild zu unterstützen - nicht die LRS.

Fame Bickley



### Wie gehe ich damit um, wenn ich bei meinem Kind eine LRS Diagnose vermute?

**Beobachten:** Auffälligkeiten beim Lesen und Schreiben ernst nehmen

**Entlasten:** Kind nicht unter Druck setzen

**Austausch:** Gespräch mit der Lehrkraft führen

**Abklärung:** Fachliche Diagnostik veranlassen

**Unterstützung:** Geeignete Förderung organisieren (z.B. Lerntherapie, Logopädie)

**Stärken stärken:** Selbstwertgefühl und Motivation des Kindes fördern.

**Wie entsteht LRS?** Laut dem BVL basiert eine Legasthenie (Lese und/oder Rechtschreibstörung) auf einer vielschichtigen Kombination verschiedener Ursachen und nicht nur auf einem einzigen Grund. Es gibt keine einfache, alleinige Erklärung, sondern LRS entsteht durch eine Mischung aus genetischen, neurobiologischen und sprachverarbeitenden Einflüssen



# Logopädie bei Lese-Rechtschreib-Schwäche

Wenn Kinder Probleme beim Lesen und Schreiben haben, stellen sich viele Eltern die Frage, welche Unterstützung wirklich hilft.

Im Interview erklärt die klinische Linguistin Christina Bläker, welche Rolle die Logopädie bei einer Lese-Rechtschreib-Schwäche spielen kann, wie sie sich von einer Lerntherapie unterscheidet und wann eine logopädische Begleitung sinnvoll ist.

### Was ist der Unterschied zwischen einer logopädischen Therapie und einer Lerntherapie?

**Christina Bläker:** Die Logopädie hat – im Gegensatz zur Lerntherapie – ganz klar die gesprochene Sprache im Fokus - in erster Linie alle sprachlichen und vorsprachlichen Kompetenzen. Beispielsweise Mimik und Gestik, das so genannte Turn-Taking, also sich abwechseln beim Sprechen, das Wahrnehmen von Geräuschen und Sprache und auch das erste Lallen und Brabbeln. Sie bilden die Basis für eine gesunde Sprachentwicklung.

Unsere Sprache und damit unsere Arbeit in der Logopädie teilen wir in drei Bereiche ein: Aussprache/Artikulation, Wortschatz und Grammatik. Alle diese Bereiche können gleichzeitig oder auch einzeln von Defiziten betroffen sein. Die LRS-Therapie konzentriert sich auf die spezifischen Defizite im Lesen und Schreiben.

### Wann ist logopädische Unterstützung bei einer LRS-Diagnose sinnvoll?

**Christina Bläker:** Bei einer LRS-Diagnose kann eine begleitende Sprachtherapie/Logopädie sinnvoll sein, da oft die Wahrnehmung und Verarbeitung von Sprachlauten ebenfalls betroffen ist. Wenn ein Kind den Unterschied zwischen einzelnen Lauten, beispielsweise g und d nicht hören kann, wird es beim Schreiben auch nicht den korrekten Buchstaben auswählen können. In diesem Falle sollte die Logopädie vor oder begleitend zur LRS-Therapie stattfinden.

### Und wer übernimmt die Kosten für die logopädische Behandlung?

**Christina Bläker:** Logopädie ist eine medizinisch-therapeutische Leistung und wird durch die gesetzliche bzw. private Krankenversicherung übernommen. Hierfür wird eine Verordnung benötigt, z.B. vom Kinderarzt oder HNO-Arzt.

### FAZIT

Logopädie ist ein wichtiger Baustein, um sprachliche Vorläuferfähigkeiten für das Lesen und Schreiben zu stärken, besonders wenn die LRS aus einer Sprachstörung resultiert. Bei rein schulischen LRS-Problemen ist eine interdisziplinäre Zusammenarbeit mit Lerntherapeuten entscheidend.

**LOGOPÄDISCHE PRAXISGEMEINSCHAFT**  
im Gesundheitszentrum am Franziskus Hospital

PETRA FRÜHLING | ANDREA JUNKER | ANDREA MUCHE  
DIAGNOSTIK • BERATUNG • THERAPIE  
bei kindlichen Sprech- und Sprachstörungen, Stimmstörungen, Hörstörungen, Sprech- und Sprachstörungen bei neurologischen Erkrankungen, Schluckstörungen, Redeflussstörungen  
Tel. 0521/12 22 62 · [www.logopaedie-in-bielefeld.de](http://www.logopaedie-in-bielefeld.de)

**wortWERKSTATT**  
PRAXIS FÜR LOGOPÄDIE & AKADEMISCHE SPRACHTHERAPIE  
LISA BENDIG

**Sprach-, Sprech-, Stimm- und Schlucktherapie bei Kindern und Erwachsenen**

[www.wortwerkstatt-steinhagen.de](http://www.wortwerkstatt-steinhagen.de)  
Bahnhofstraße 19a • 33803 Steinhagen • Tel. 05204 906 1399  
kontakt@wortwerkstatt-steinhagen.de

**SPRACHRAUM**  
Praxis für Logopädie und akademische Sprachtherapie

CHRISTINA BLÄKER  
Tel.: 0521. 584 983 84

Behandlung von Sprach-, Sprech-, Stimm- und Schluckstörungen bei Kindern, Jugendlichen und Erwachsenen.

SPRACHRAUM | Westerfeldstr. 37 | 33611 Bielefeld | kontakt@sprachraum-praxis.de | www.sprachraum-praxis.de

**Praxis für Logopädie**  
Birgit Tönsmann & Team

Goebenstraße 15  
(0 52 01) 66 83 22  
[www.idz-halle.de](http://www.idz-halle.de)

# HAPPY BIRTHDAY TO YOU

## LASS DAS MAL DIE PROFIS MACHEN

Sie haben Erfahrung in Planung und Durchführung von Kindergeburtstagen, sie bieten Ideen für verschiedene Altersgruppen und Vorlieben, sie garantieren stressfreie Geburtstagsfeiern für die Eltern und sind immer ein Highlight für die Kinder. In diesen Locations können Kinder und Eltern ein paar Stunden Ausgelassenheit buchen:

Anzeige

### Geburtstagspicknick im Museum



Wenn Kinder Geburtstag feiern, ist die Aufregung groß. Das Bauernhausmuseum Bielefeld bietet einen besonderen Ort zum Feiern. Ob spannend, kreativ oder naturverbunden – unsere Geburtstags-Programme wie die „Schnitz- oder Waldwichtelwerkstatt“, das „Filzen“ oder selber „Butter machen“ bieten ein besonderes Erlebnis für Neugierige und Entdecker:innen.

Oder möchtet ihr wissen, wie ihr eigenes Brot backen könnt? So geht's: Ihr erfahrt, wie eine Windmühle funktioniert, schrotet dann Getreide zu Mehl und bereitet anschließend den Teig. Und später könnt ihr backfrische Brötchen beim „Geburtstagspicknick“ genießen. Anmeldung: [info@bielefelder-bauernhausmuseum.de](mailto:info@bielefelder-bauernhausmuseum.de)

#### Info

Bauernhausmuseum Bielefeld  
Telefon 0521 5218550 (Di – Fr von 9 – 15.30 Uhr)  
[www.bielefelder-bauernhausmuseum.de](http://www.bielefelder-bauernhausmuseum.de)

### Kinderfilme im bambi



Der Geheimtipp im bambi Filmkunst kino ist das Kindergeburtstagspaket. Es besteht aus einer exklusiven Kinovorstellung mit Snacks und Getränken. Der Spaß kostet für 10 Personen 120 Euro. Das Paket kann wochentags im Nachmittagsbereich gebucht werden.

Am Wochenende hingegen findet unsere Kinderfilmreihe statt. Die Auswahl der Filme ist so toll, dass das Programm jedes Jahr ausgezeichnet wird. Der Eintrittspreis von 5 Euro (außer bei Erstaufführungen) ist dank der Unterstützung durch die Filmstiftung NRW möglich. Diese Vorstellungen sind nicht exklusiv, können aber auch für Geburtstagskinder und ihre Freunde reserviert werden unter:

[bambikino@t-online.de](mailto:bambikino@t-online.de)

#### Info

bambi Filmkunst kino Gütersloh  
Telefon 05241 237700  
[www.bambikino.de](http://www.bambikino.de)

### Eine kleine Abenteuerreise



Im Lippisches Landesmuseum Detmold wird gefeiert, geforscht, gelacht und entdeckt. Hier wird der Geburtstag nicht einfach begangen – er wird erlebt. Zwischen Mammutknochen, fremden Kulturen und kreativen Werkstätten tauchen Kinder gemeinsam in andere Zeiten und Welten ein.

#### Inhalt mit Mehrwert – Spaß, der schlau macht

Ob auf den Spuren der Steinzeitjäger, als neugierige Entdecker ferner Länder; beim Formen von Ton oder auf einer Reise durch die Modegeschichte – die Programme für Kids zwischen 6 und 14 Jahren sind lebendig, abwechslungsreich und ganz auf die jungen Gäste zugeschnitten. Mitmachen steht im Mittelpunkt: anfassen, ausprobieren, gestalten. Zwei Stunden lang steht das Geburtstagskind mit seinen Gästen im Mittelpunkt – inklusive Pause für den mitgebrachten Kuchen.

#### Entspannt feiern – auch für die Großen

Während die Kinder auf Entdeckungstour gehen, dürfen sich die Eltern entspannt zurücklehnen. Programm, Betreuung und Aufräumen übernimmt das Museumsteam. So wird der Kindergeburtstag zu dem, was er sein sollte: ein besonderes Erlebnis, das noch lange nachklingt – spannend für die Kinder, wohltuend unkompliziert für die Erwachsenen.

#### Info

Lippisches Landesmuseum Detmold  
Telefon 05231 9925 30  
[www.lippisches-landesmuseum.de](http://www.lippisches-landesmuseum.de)



**Jetzt Geburtstagsbox machen!**

Wir erfüllen alle Geburtstagswünsche...

**FACHGESCHÄFT BÖKENKAMP**  
WESTERFELDSTR. 10  
33611 BIELEFELD

**SPIELWAREN HORNSCHU**  
BISMARCKSTR. 4  
32257 BÜNDE

Spielwaren • Haushaltswaren • Geschenkartikel Spielwaren • Schreibwaren • Schulbedarf • Bücher



**LWL-MUSEUM**  
**Glashütte Gernheim**  
PETERSHAGEN

**Geburtstag feiern im Museum**

Gestaltungsworkshops und Erlebnisführungen für Gruppen

**LWL**  
glashuette-gernheim.lwl.org

**Safari in Olderdissen**

Tierisch tolle Geburtstage könnt ihr mit uns im Tierpark Olderdissen feiern. Es werden Rätsel gelöst, Schätze gesucht, gebaut und gebastelt – rund um die Tierwelt! Dabei dürft ihr den Tieren einmal näherkommen und habt sogar mit uns die Ausnahmegenehmigung zum Füttern! Es wird für euch eingedeckt und geschmückt, Essen und Getränke können bestellt oder mitgebracht werden. Habt ihr Lust, mit uns auf Tierpark-Safari zu gehen, oder als Nachtjäger im Dunkeln durch den Tierpark zu streifen? Wie ein Wolf laufen zu lernen oder Überraschungskisten für die Wildschweine zu bauen? Dann los - wir haben Angebote für Tierfreunde aller Altersstufen!

**Info**

Zoo-Schule Grünfuchs Bielefeld  
Telefon 0521 521 72 90  
www.zoo-schule-gruenfuchs.de

**Feiern mit Fritzi und Freunden**

Museumsadler Fritzi lädt jetzt auch zu Kindergeburtstagen ins LWL-Preußenmuseum Minden ein. Zusammen mit dem neugierigen kleinen Adler können die Kinder das Museum erkunden, spielen, basteln und forschen. Neben einem abwechslungsreichen Programm gibt es Räume zum Geschenkeauspacken und Kuchenessen – sie sind optional auch über das gebuchte Angebot hinaus für den Geburtstag nutzbar.

Auch sonst gibt es viele Möglichkeiten mit Fritzi die Ausstellungen zu erkunden und bei den Veranstaltungen für Kinder das Museum oder das Kaiser-Wilhelm Denkmal von einer neuen Seite kennenzulernen. Einfach mal vorbeikommen. Fritzi freut sich!

Geburtstage für die Altersgruppen 5 – 6 Jahre oder 7 – 10 Jahre  
Dauer: 2 Stunden Programm, Kosten: 75 €, maximal 10 Teilnehmende

**Info**

LWL-Preußenmuseum Minden  
Telefon 0571 83728 0  
preussenmuseum@wl.org  
www.lwl-preussenmuseum.de

**Kurzfilme, Basteln & Co**

Habt ihr Lust auf eine kreative Geburtstagsfeier im Atelier von Milchmania? Kunterbunte T-Shirts gestalten oder mit verschiedenen Techniken auf Stoffbeutel, Stofftaschen oder Federmappen malen? Wie wäre es, kleine Stop Motion Animations-Kurzfilme mit euren Freunden zu kreieren? Wir können auch während der 2 - 2,5 Stunden zusammen Mixed Media Kunstwerke basteln. Sprecht mich an, ich versuche die Aktivitäten an die Wünsche des Geburtstagskinds anzupassen. Es ist für jedes Alter etwas dabei - für Vorschulkinder, Schulkinder und auch Teenager. Am Ende nimmt jedes Kind das Gestaltete mit. Kuchen und Getränke können gerne mitgebracht werden!

**Info**

Elsa Dorlian, Milchmania Atelier Bielefeld  
Telefon 0151 70183864  
www.milchmania.com

**Forschen, Feen & Co.**

Gemeinsam Abenteuer erleben, spielen, die Natur entdecken oder Dinge erforschen beim Kindergeburtstag im Gartenschaupark.

Verschiedene Themen stehen ganzjährig zur Auswahl - vom Künstleratelier bis zum Hexenfest, von der Experimentierwerkstatt bis zu den Detektiven. Es geht um Vögel, Schokolade, Feen, Dinos, Ritter und andere spannende Inhalte. Nach dem Kindergeburtstag können sich alle auf dem Wasserspielplatz, dem Riesenrutschenturm und in den anderen Spielbereichen im Gartenschaupark austoben.

**Info**

Gartenschaupark Rietberg  
05244 986 38003  
gruenes.klassenzimmer@gartenschaupark-rietberg.de  
www.gartenschaupark-rietberg.de

**Bauen und werkeln**

© Marta Herford, Foto: Felix Hufelmann



Wie wäre es, den Geburtstag mit den Gästen für einige Stunden im Museum Marta Herford zu feiern? Mit Spiel und Spaß und einer großen Portion Kunst machen wir verschiedene Angebote:

**Überraschungsgeburtstag**

Gemeinsam entdecken die Kinder die Vielgestalt von Kunstwerken der Ausstellungen: Sie machen Lust auf eigenes Gestalten im Marta-Atelier. Dort können die Kinder, angeregt von den Themen der Ausstellung, ihre eigenen Ideen in Zeichnungen, Drucken, Malereien oder Skulpturen ausprobieren und umsetzen.

**Architekturgeburtstag**

Rund um das formenreiche Marta Gebäude und auch mitten-drin gibt es viel zum Entdecken und Staunen z.B. schiefe Wände, versteckte Fenster und hohe Räume. Nach einer Erkundungstour können die Erlebnisse und Eindrücke in eigenen fantastischen Zeichnungen, Malereien und Modellen umgesetzt werden.

**Werkstattgeburtstag**

Das Marta-Atelier ist ein besonderer Ort. Hier finden sich Papiere, Pappen, Stifte, Farben, Formen und vieles mehr, um gemeinsam mit den Freund:innen, Neues in einer Druck-, Farb- oder Papierwerkstatt auszuprobieren. Die Angebote richten sich an Kinder ab 6 Jahren, (begrenzte Anzahl, Dauer 120 Minuten, Kosten 160 Euro). Anmeldung bis sieben Tage vor dem jeweiligen Termin per E-Mail (bildung@marta-herford.de) oder Telefon.

**Info**

Marta Herford  
Telefon 05221 99 44 300  
www.marta-herford.de

### Mit der Kutsche unterwegs



Im Bauerngärtchen entdecken Kinder, wer auf einem Bauernhof lebt. Während der gesamten Feier werden sie betreut. Wenn alle Gäste da sind, geht es mit der Pferdekutsche auf große Fahrt. Unterwegs könnt ihr den mitgebrachten Proviant verzehren. Wieder zurück auf dem Hof habt ihr die Möglichkeit, auf einem Pferd zu reiten und unsere Tiere zu besuchen. Ein Riesenspaß ist auch mit den Bobby-Cars über den Hof zu sausen. Auf der Suche nach etwas ganz Tollem, taucht ihr ab ins Stroh. Zum Abschluss gibt es bei gutem Wetter Stockbrot und Würstchen über dem Lagerfeuer. Bei Regen geht es ins Café. Buchung bis 10 Kinder und 2 Erwachsene inkl. Abendessen: 250 Euro.

#### Info

Bauerngärtchen Bielefeld  
Telefon 0521 100315  
[www.das-bauerngaertchen.de](http://www.das-bauerngaertchen.de)

Anzeige

### Alles aus Ton



Ausgestorbene Dinos, rauchspuckende Feuerdrachen, elegante Pferde oder hübsche Teelichthäuser? Wer seinen Kindergeburtstag im LWL-Museum Ziegelei Lage feiert, der kann sich aus vielen Angeboten rund um das Material Ton das aussuchen, das ihm am besten gefällt. Dann heißt es, der Fantasie unter Anleitung freien Lauf zu lassen, die Finger tief in den Lehm zu stecken, zu kneten, zu verschmieren und zu verzieren. Die Angebote richten sich an Kinder ab 3 Jahren.

Mit dem Material Ton wird an die Vergangenheit des Museums angeknüpft, als dort noch Ziegel aus Lehm im heißen Ofen gebrannt wurden.

#### Info

LWL-Museum Ziegelei Lage  
Telefon 05232 94900  
[www.ziegelei-lage.lwl.org](http://www.ziegelei-lage.lwl.org)

Anzeige

### Auf Schatzsuche



Lust auf eine Schatzsuche? Bei uns im Museum wartet ein toller Geburtstag voller Abenteuer auf euch! Begebt euch auf die spannende Suche nach einer geheimnisvollen Truhe, die im märchenhaften Schloss Brake versteckt ist. Dabei erfahrt ihr so einiges über die adligen Bewohner und ihr damaliges Leben. Wie wird man eigentlich ein richtiger Ritter? Und wie hatte man sich als edle Dame zu benehmen? Natürlich dürft ihr euch auch selbst als Ritter und Prinzessinnen verkleiden und davon lustige Fotos machen. Ein Geburtstag, der garantiert in bester Erinnerung bleibt.

Für Kinder ab 5 Jahren geeignet. Bitte den Schatz (z.B. Süßigkeiten oder kleine Geschenke) vor Beginn der Veranstaltung an der Museumskasse abgeben.

#### Info

Weserrenaissance-Museum Schloss Brake  
Telefon 05261 2502190  
[www.museum-schloss-brake.de](http://www.museum-schloss-brake.de)

### Experimentierfreunde



Feiern, forschen, kreativ werden: Kindergeburtstage in der Wissenswerkstadt verbinden Spaß mit echten Aha-Momenten. In interaktiven Workshops experimentieren die Kinder gemeinsam oder gestalten eigene Werke.

Beim Bubble-Tea-Workshop (ab sechs Jahren) entstehen bunte, essbare Kügelchen im Labor – inklusive spannender Experimente rund um das Geheimnis der Bubbles. Beim Malen in 3D (ab acht Jahren) gestalten die Kinder mit 3D-Druckstiften kreative Objekte, die sie am Ende mit nach Hause nehmen.

Die Geburtstagsfeiern finden in Gruppen von 8 bis 10 Kindern statt, dauern 2,5 Stunden und kosten 250 Euro.

#### Info

Wissenswerkstadt Bielefeld  
Telefon 0521 55774777  
[www.wissenswerkstadt.de/kindergeburtstag](http://www.wissenswerkstadt.de/kindergeburtstag)

### Farbenprächtig feiern



Du suchst nach einer tollen Idee zum Feiern? Wir haben genau das Richtige. Lade deine Freund:innen (max. 10) ein und wir gestalten für dich einen spannenden Museumsbesuch. Nur den Kuchen musst du noch selbst mitbringen. Dauer: 2,5 Stunden // 200 Euro

Einen dieser Workshops kannst du auswählen:

- > Meisterwerke auf Leinwand, ab 6 Jahre
- > Wir machen Druck! Ab 6 Jahre
- > Überraschung! Ab 4 Jahren

Auch für die Großen haben wir verschiedene Angebote im Programm. Sprechen Sie uns gerne an.

#### Info

Museum Peter August Bockstiegel Werther (Westf.)  
Telefon 05203 2961222, [buchung@museumpab.de](mailto:buchung@museumpab.de)  
[www.museumpab.de](http://www.museumpab.de)

### Lamawanderung



Auf dem Lama- und Alpakahof kann das Geburtstagskind mit seinen Gästen viel Wissenswertes über die sanften und freundlichen Tiere erfahren. Und anschließend können sie bei einer Wanderung oder dem Schatzsuchen-Geburtstag mit Fütterung und Rallye den direkten Kontakt mit den Tieren zu genießen.

Die Geburtstagschar erfährt einiges zu den Lebensgewohnheiten der Tiere und worauf beim Umgang zu achten ist. Doch keine Sorge, Lamas und Alpakas sind zwar sehr neugierig, aber freundlich und vorsichtig im Umgang. Deshalb sind die Fellnasen auch so gut für die pädagogische und tiergestützte Förderung geeignet.

#### Info

Angela Vogt  
Tiergestützte Heilpädagogik mit Lamas & Alpakas  
Telefon 0170 6511087  
[www.lamatherapie-bielefeld.co](http://www.lamatherapie-bielefeld.co)

### Sport und Spaß



Action, Sport, Spiel und Spaß: Wer am Geburtstag mit seinen Freunden etwas ganz Besonderes unternehmen will, kommt ins H2O. Denn das Freizeitbad bietet auf über 3.500 m<sup>2</sup> ausreichend Platz für zahlreiche Attraktionen.

Die dekorierte Geburtstagsdecke auf der Bad Empore ist den ganzen Tag für die Gruppe reserviert. Das Geburtstagsessen kommt aus der Küche der H2O Gastronomie. Dabei stehen verschiedene Menüvarianten zur Auswahl.

Und alles ganz einfach organisiert: Melden Sie die Kindergruppe online mindestens drei Tage vor dem Wunschtermin an. Alle Detailinformationen rund um die Geburtstagsparty finden Sie auf unserer Homepage [www.h2o-herford.de](http://www.h2o-herford.de)

#### Info

H2O Herford  
Telefon 05221 922277  
[www.h2o-herford.de](http://www.h2o-herford.de)



 **BESUCHER BERGWERK  
UND MUSEUM KLEINENBREMEN**



**Kindergeburtstag im Bergwerk**  
[www.bb-mk.de](http://www.bb-mk.de) · 05722 - 902233



## BUNT UND LEBHAFT

Mit diesem Papp-Bilderbuch lernen die Kleinsten die vielfältige Welt der Tiere kennen und entdecken Kontraste und Gegensätze. Riesige Wale, winzige Mäuse, laut brüllende Tiger und mucksmäuschenstille Häschen, gemächliche Faultiere und flinke Geparden tummeln sich auf den bunten Seiten und laden zum Entdecken und Erklären ein. Auf den 30 Buchseiten gibt es extraviel zu entdecken und zu erfahren. Die vorgestellten Tiere zeigen bunte, seltene und oft gefährdete Lebewesen aus aller Welt und machen Lust, die eigene Umwelt zu erkunden.

Brendan Wenzel  
**Hallo Hallo – Gegensätze**  
 30 Seiten EMF Verlag  
 ISBN 978-3-7459-2436-7  
 ab 2 Jahren, 10 Euro



## LUSTIG UND BESTÄRKEND

Dort hinten raschelt es! Was ist denn das? Eine Schnecke auf einem sehr kleinen Motorrad? Ein alter Schuh, der zum Leben erwacht ist? Nein! Es ist ... der schauerliche, eckzahnige, angsteinflößende, grauenvolle Graf Dackula! Die anderen Hunde lachen den Dackel nur aus: Wer aussieht wie ein Hotdog, wird als Vampir nicht ernst genommen. Doch ein Vampir gibt nicht auf. Ein Vampir beißt sich durch!

Und so macht sich Graf Dackula auf die Suche nach Tieren, die seine Leidenschaft fürs Verkleiden teilen und feiert am Ende die coolste Party! Bilderbuchgeschichte über den kleinen Dackelvampir, der immer zu sich selbst steht und dabei niemals den Mut verliert!

Max Osswald  
**Graf Dackula**  
 32 Seiten Fischer Sauerländer  
 ISBN 978-3-7373-7296-1  
 ab 4 Jahren, 15 Euro



## ALLES ÜBER DIE WISSENSCHAFT

Was machen eigentlich Wissenschaftler\*innen? Darauf gibt es mehr als eine Antwort, denn Wissenschaft ist vielfältig. Es gibt Forscher\*innen, die nach Dinosauriern graben, und solche, die mit Tieren kommunizieren. Manche erforschen Schwarze Löcher, während andere sich mit dem Wetter auf der Erde beschäftigen.

Am Beispiel echter Forscher\*innen wie Sir David Attenborough lernen Kinder verschiedene Wissenschaftler kennen. Dabei lernen sie vor allem eins: Alle großen Forscher\*innen waren einmal klein und haben viele Fragen gestellt - genau wie sie selbst. Ein farbenfrohes illustriertes Buch über die Vielfalt der Wissenschaft, das Kindern spannende Berufe vorstellt und sie ermutigt, neugierig zu sein.

Saskia Gwinn, Ana Albero  
**Wer erforscht die Welt?**  
 Lerne 24 echte Wissenschaftler:innen und ihre Berufe kennen  
 Prestel Junior  
 ISBN 978-3-7913-7544-1  
 ab 5 Jahren, 18 Euro



## ERNSTES THEMA MIT HUMOR

Im Moor, im wirklich finsternen Wald, lebt die unheimliche Moor Myrte, die jeden in eine Fliege verwandelt, der die Natur nicht respektiert. Die gutherzige Beatrice gewinnt ihr Vertrauen und bekommt von ihr ein magisches Garn, mit dem sie für ihre mürrische Schwester einen wärmen-den Pullover stricken kann. Doch Magnolia interessiert nicht der Pulli, sondern nur der Profit, der sich aus dem magischen Garn schlagen lässt. Schamlos beutet sie ihre Schwester und die ihr helfenden Spinnen aus, bis ... bis die Quelle für die Produktion jäh versiegt.

Sid Sharp  
**Moor Myrte und das Zaubergarn**  
 152 Seiten, NordSüd Verlag  
 ISBN 978-3-314-10725-2  
 ab 8 Jahren, 22 Euro



## HERZERWÄRMENDE GESCHICHTE

Der neunjährige Alfred fühlt sich oft allein. Seine Mutter ist seit langem verschwunden, sein Vater ständig auf Geschäftsreise. Eines Nachts steht jemand vor seiner Tür. Es ist Amanda, eine exzentrische, aber gutherzige Frau, die "vergessenen Kindern" wie Alfred hilft. Alfred darf mit ihr gehen, und zum ersten Mal in seinem Leben fühlt er sich irgendwo zu Hause.

In Amandas Haus findet er ein altes Radio und beginnt, Funksprüche für andere einsame Kinder zu machen. Aber wie könnten er und Amanda den Kindern helfen? Und was passiert, wenn Alfreds Vater von seiner Reise zurückkehrt und feststellt, dass sein Sohn verschwunden ist? So beginnt ein unvergessliches Abenteuer, das alles für immer verändern wird.

Anja Portin  
**Die Stadt der kleinen Wunder**  
 304 Seiten, arsEdition  
 ISBN 978-3-8458-5098-6  
 ab 9 Jahren, 14 Euro



## EINE NACHT VOLLER ÜBERRASCHUNGEN

In einer sternklaren Sommernacht funkten Toni und ihre beste Freundin YumYum mit ihrem selbst gebastelten kosmischen Radio in den Himmel, um Kontakt zu Tonis verstorbener Mutter aufzunehmen. Toni hat große Vermisung, und Weltall-Expertin YumYum hat Experimentierlust. Bestens ausgerüstet, vor allem mit Snacks, erleben die beiden eine Nacht voller Überraschungen. Denn statt der Mutter antwortet ihnen Astronautin Zanna von einer Raumstation. Ausgezeichnet mit dem Deutschen Jugendliteratur Preis.

Karen Köhler  
**Himmelwärts**  
 192 Seiten, dtv  
 ISBN 978-3-423-62825-9  
 ab 10 Jahren, 12 Euro



## ABER DER CHAT BLEIBT

Für die 15-jährige Feli bricht eine Welt zusammen, als ihre Schwester bei einem Autounfall ums Leben kommt. Sina – ihre geliebte große Schwester, Ratgeberin und beste Freundin – ist weg. Für immer. Was von Sina geblieben ist, ist der gemeinsame Chat, den Feli in ihrer Verzweiflung alleine weiterführt. Hier fühlt sie sich ihrer Schwester nahe und erzählt ihr alles. Auch dass sie jetzt wegen einer unnötigen Aktion Sozialstunden im Altenheim ableisten muss. Und dass sie hier auf Vito trifft, der eigentlich auch in dem Unfallauto gesessen hätte, hätte er nicht an jenem Abend Spätdienst gehabt ...

Petra Bartoli y Eckert  
**Hinter den Sternen ganz nah**  
 176 Seiten, Südpol Verlag  
 ISBN 978-3-96594-230-1  
 ab 12 Jahren, 16 Euro



## STÄRKE UND MUT BEGINNEN ZU HAUSE

Die Welt, in der dein Kind groß wird, stellt hohe Anforderungen – und genau deshalb braucht es in der Zukunft mehr denn je: innere Stärke, soziale Kompetenz und das Gefühl, selbstwirksam zu sein. Inke Hummel begleitet dich dabei, deinem Kind diese Fähigkeiten ganz selbstverständlich im Familienalltag mit auf den Weg zu geben.

Sie zeigt dir, wie dein Kind lernt, mit Langeweile kreativ umzugehen, Stress und Krisen zu bewältigen und digitale Medien verantwortungsvoll zu nutzen. Du bekommst praktische Impulse, um deinem Kind den Rücken zu stärken – ohne es zu überfordern, zu verwöhnen oder in jeder Situation zu „retten“.

Inke Hummel  
**Zu viel des Guten - zu wenig fürs Leben**  
 224 Seiten humboldt Verlag  
 ISBN 978-3-8426-1798-8  
 22 Euro

Für Eltern



## FÜR AUSSENSTEHENDE EXTREM LUSTIG

Großtante Ilse will heiraten! Zum vierten Mal. Da müssen alle hin. Mit dem Auto. Nach Wuppertal. Das ist scheinbar glasklar. Auch wenn Tiffany der Grund nicht ganz ersichtlich ist, hat sie gute Laune. Als Einzige übrigens. Mama ist genervt vom Packen, Papa davon, dass er einen Kratzer ins Auto gefahren hat. Die Oma sucht ihr Handy, Luisa hat Hormone, der Opa will eigentlich lieber mit dem Zug fahren und Tiffanys großer Bruder Max, der sieht gar nicht gut aus. Er war letzte Nacht auf der Party eines Freundes. Und jetzt ist Max ein bisschen grün im Gesicht. Als Tiffany ihre große Schwester fragt, woran das liegen könnte, bekommt sie eine sehr rätselhafte Antwort: „Kleiner Feigling.“

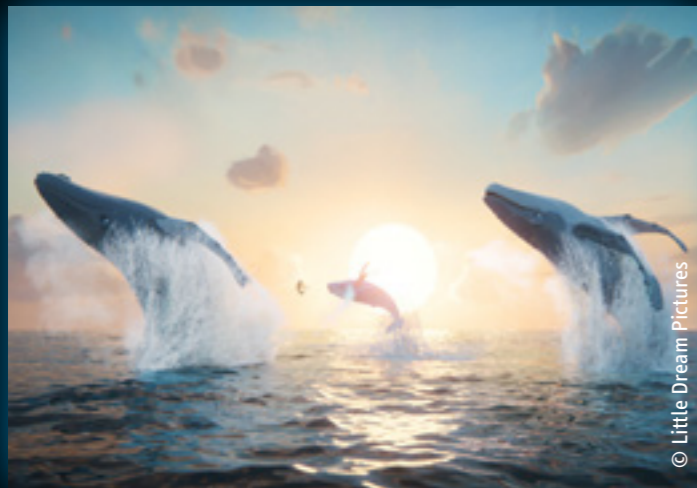
Marc-Uwe Kling  
**Der Tag, an dem Max dreimal ins Auto gekotzt hat**  
 54 Minuten, Silberfish Verlag  
 ISBN 978-3-8449-4305-4  
 ab 8 Jahren, 11,89 Euro

## WAS FÜR EINE PRÄCHTIGE KULISSE

Hast du schon einmal in einem richtig tollen Hotel Urlaub gemacht? Einem Hotel, in dem die Gäste mit Raketenrucksäcken fliegen oder auf Lamas reiten, in dem es Faultiere, Elefanten, einen Schokoladenbrunnen und Taschenhunde für alle gibt? Nein? Na, dann herzlich willkommen im Großartigsten Hotel der Welt! Als Vincent von der jungen Hoteldirektorin Florence als Schuhputzer im The Grand engagiert wird, eröffnet sich ihm eine völlig neue Welt.

Lisa Nicol  
**Vincent und das Großartigste Hotel der Welt**  
 Ungekürzte Lesung mit Sascha Icks  
 4 Stunden 55 Minuten, Der Audio Verlag  
 ISBN 978-3-7424-2127-2  
 ab 9 Jahren, 15 Euro



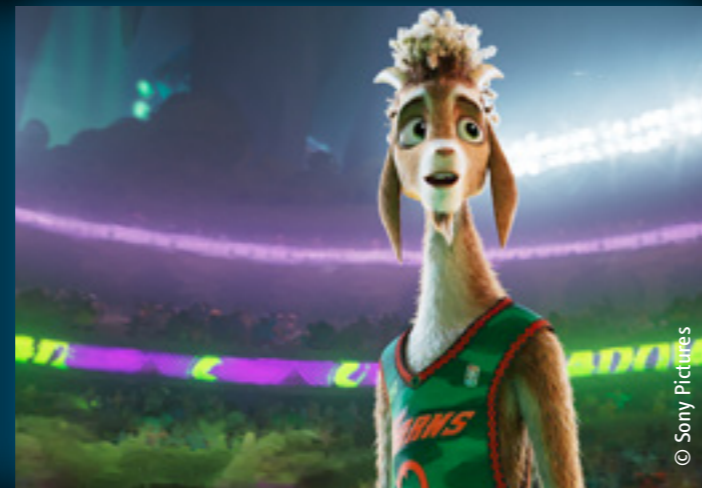


© Little Dream Pictures

## DER LETZTE WALSÄNGER

Start: 12. Februar

Vincent ist ein junger Buckelwal und Nachfahre des letzten großen Walsängers, dessen magischer Gesang einst die Ozeane beschützte. Von ihm hat er gelernt, wie mächtig ein Lied sein kann. Doch seit dem Verlust seiner Eltern zweifelt Vincent an seinen Fähigkeiten. Als sich der Leviathan, ein gefürchtetes Seeungeheuer, mit seiner giftigen Tinte die Unterwasserwelt bedroht, liegt es an Vincent, die Meere mit einem neuen Lied zu retten. Unterstützt wird er auf seiner abenteuerlichen Reise von Walter, einem etwas pedantischen Schiffshalterfisch, sowie Darya, einer furchtlosen Orca-Kämpferin.



© Sony Pictures

## G.O.A.T. – BOCK AUF GROSSE SPRÜNGE

Start: 19. Februar

Eine Actionkomödie, die in einer reinen Tierwelt spielt. Im Mittelpunkt der Geschichte steht Will, ein kleiner Ziegenbock mit großen Träumen. Er bekommt die einmalige Chance, einem Profiteam beizutreten und Roarball zu spielen – ein kontaktintensiver Hochleistungssport, bei dem die schnellsten und furchterregendsten Tiere der Welt dominieren. Wills neue Teammitglieder sind daher nicht gerade begeistert, nun eine schwächliche Ziege in ihrer Mannschaft zu haben, doch Will ist wild entschlossen, den Sport zu revolutionieren und ein für alle Mal zu beweisen, dass auch Kleine ganz groß rauskommen können.



© Farbfilm Verleih

## DAS GEHEIME STOCKWERK

Start: 12. März

Karli (12) zieht mit seiner Familie in die Alpen, wo sich seine Eltern den Traum vom eigenen Hotel erfüllen. Bei seinen Streifzügen durch das ehemalige Grandhotel entdeckt er, dass er in einem alten Lastenaufzug in der Zeit reisen kann – und landet im Jahr 1938! Dort freundet er sich mit dem jüdischen Gästemädchen Hannah und dem Schuhputzerjungen Georg an. Gemeinsam lösen sie einen aufregenden Kriminalfall und Karli begreift, was für ein Schatten über der Welt seiner neuen Freunde liegt. Hinter der Hotelfassade verbirgt sich ein riesiges Geheimnis.



© Wild Bunch Germany

## MEIN FREUND BARRY

Start: 19. März

Auf der Suche nach einem besseren Leben wagen die Brüder Georg und Alfons den beschwerlichen Weg über den Großen Sankt Bernhard mit dem Ziel Italien. Doch als der zwölfjährige Georg erkrankt, bleibt Alfons nichts anderes übrig, als ihn in einem Kloster in den Bergen zurückzulassen. Im Schutz der Mauern erlebt Georg eine Welt – geprägt von strengen Regeln und Misstrauen. Doch in Resi, der Tochter des Lawenhundeführers, findet Georg eine Freundin – und durch sie begegnet er dem jungen Bernhardiner Barry. Heimlich pöppelt er den schwachen Welpen gegen alle Widerstände auf.

Schaut unbedingt auch auf der Homepage [www.milkids.de](http://www.milkids.de) unter Termine nach. Dort findet ihr alle Veranstaltungen der ganzen Woche und ganz ausführlich.



## 01. Februar | So

### Draußen

11.00 Uhr  
**Das Tier von hier - Nutria**  
Naturerlebnisgruppe für Kinder von 4 - 7 Jahre, sie gehen ins Gelände, suchen nach Spuren, spielen und basteln rund um das Leben des Nutria, Anmeldung [www.biostationgt-bi.de](http://www.biostationgt-bi.de)

### Drinne

10.30 Uhr  
**Känguruführung - Babys willkommen**  
Mit Baby oder Kleinkindern bis 3 Jahren das Museum erkunden, barrierefrei, Anmeldung [www.hnf.de](http://www.hnf.de)

11.00 Uhr  
**Fidolino - Das blaue Band**  
Konzertgeschichten die Moldau entlang für Kinder von 4-7 Jahre [www.theater-gt.de](http://www.theater-gt.de)

14.00 Uhr  
**Wunderwerk Mensch – Herz und Lunge**  
Kinder ab 8 Jahre gehen dem Geheimnis von Atmung und Kreislauf auf den Grund, sie experimentieren, basteln und bauen ein eigenes Modell, Anmeldung [www.mint-technikum.de](http://www.mint-technikum.de)

15.00 Uhr  
**Die Schule der magischen Tiere 4**  
FSK 0 [www.arthousekinos-bielefeld.de/kinderkino/kinderfilme/](http://www.arthousekinos-bielefeld.de/kinderkino/kinderfilme/)

15.00 Uhr  
**Mumie, Ente & Hermann auf Zeitreise**  
Lesung für Familien, Humor, Chaos und erstaunliche Einblicke in die lippische Geschichte sind garantiert [www.lippisches-landesmuseum.de](http://www.lippisches-landesmuseum.de)

15.00 Uhr  
**Fürstlich feiern auf Schloss Brake**  
Erlebnisführung, Kids schlüpfen in historische Kostüme der Renaissance, decken eine Festtafel und erleben höfisches Leben, Anmeldung, Kinder und Jugendliche bis 18 Jahre frei [www.museum-schloss-brake.de](http://www.museum-schloss-brake.de)

## 07. Februar | Sa

### Drinne

10.30 Uhr  
**Badesalz**  
aus Aromen und Salzen ein Badesalz herstellen [www.5eck-bielefeld.de](http://www.5eck-bielefeld.de)

11.00 Uhr  
**Kunsthalle für Kinder**  
Bilder anschauen, darüber reden und selbst kreativ werden, für Kinder von 5 - 12 Jahre [www.kunsthalle-bielefeld.de](http://www.kunsthalle-bielefeld.de)

11.00 Uhr  
**Kunstentdecker\*innen**  
Kinder ab 6 Jahren erkunden die aktuelle Ausstellung und probieren sich danach selbst als Künstler\*innen [www.marta-herford.de](http://www.marta-herford.de)

11.30 Uhr  
**Geschichtenzeit** Lauschen und lachen in gemütlicher Runde, für Kinder von 3 bis 6 Jahren und ihre Eltern, kostenfrei [www.stadtbibliothek-bielefeld.de](http://www.stadtbibliothek-bielefeld.de)

13.00 Uhr  
**Kleines Bergwerk für Kinder**  
mit Helm und Geleucht das Bergwerk erkunden, Bohrhammer ausprobieren und Sprengung simulieren, ab 6 Jahre, Anmeldung [www.bergwerk-kleinenbremen.de](http://www.bergwerk-kleinenbremen.de)

13.00 Uhr  
**Tüftel-Nachmittag**  
ein Nachmittag für alle, die gerne ausprobieren, experimentieren oder einfach kreativ sein wollen, Kinder bis 10 Jahre können nur in Begleitung mitmachen, kostenfrei [www.wissenswerkstadt.de](http://www.wissenswerkstadt.de)

13.30 Uhr  
**Nistkasten bauen** – für Familien Erwachsene mit Kindern ab 6 Jahren bauen gemeinsam einen Nistkasten, Anmeldung [www.namu-ev.de/](http://www.namu-ev.de/)

16.00 Uhr  
**Bibi Blocksberg** - Das große Hexentreffen, FSK 0 [www.arthousekinos-bielefeld.de/kinderkino/kinderfilme/](http://www.arthousekinos-bielefeld.de/kinderkino/kinderfilme/)

16.00 Uhr  
**Herr Eichhorn und der erste Schnee**  
Herr Eichhorn hat den Winter immer verschlafen, doch diesmal will er Schnee sehen, ab 4 Jahren [www.selje-puppenspiele.de](http://www.selje-puppenspiele.de)

16.00 Uhr  
**Wir filzen Teelichtgläserhüllen aus Schafwolle**, Für Kinder ab 6 Jahre und (Groß-)Eltern, Anmeldung bis 3.2. [www.biostationgt-bi.de](http://www.biostationgt-bi.de)

17.30 Uhr  
**Familienzeit: Taschenlampenführung**  
im Dunkeln durchs Museum, für Familien mit Kindern ab 6 Jahre, Anmeldung [www.bielefelder-bauernhausmuseum.de](http://www.bielefelder-bauernhausmuseum.de)

## 08. Februar | So

### Draußen

11.00 Uhr  
**Rangertour Eisgrund**  
Waldführung mit den Bielefelder Rangern, mittelschwere Wanderung [www.wald-und-holz.nrw.de](http://www.wald-und-holz.nrw.de)

14.11 Uhr  
**30. Stukenbrocker Kinderkarneval**  
die kleinen Jecken ziehen durch Stukenbrock [www.schlossholtestukenbrock.de](http://www.schlossholtestukenbrock.de)

### Drinne

11.00 Uhr  
**Familienführung**  
Interaktive Führung über das Gelände und durch die Schaufproduktion, Kinder frei [www.glashuette-gerenheim@lw.org](mailto:www.glashuette-gerenheim@lw.org)

11.30 Uhr  
**Macht was draus!** Bernstein schleifen, Bernstein schleifen und Amulett anfertigen, für Familien mit Kindern ab 8 Jahren [www.museumhuelmann.de](http://www.museumhuelmann.de)

14.00 Uhr  
**OHNE DICH, das geht doch nicht!**  
Stück über die Herausforderungen und das Glück von Freundschaft, für Familien mit Kindern ab 4 Jahre [www.theater.herford.de](http://www.theater.herford.de)

14.14 Uhr  
**Närrische Kinderparty**  
närrische Kindershow mit Überraschungsprogramm in der Paderhalle [www.heimatbuehne-paderborn.de](http://www.heimatbuehne-paderborn.de)

14.33 Uhr  
**Kinderkarneval** Proklamation des Kinderprinzenpaares, Clownshow, Mitmachtanze, Stadthalle Rheda-Wiedenbrück [www.kg-helue.de](http://www.kg-helue.de)

15.00 Uhr  
**Kindertheater Compania-t mit „Flausch“**  
für Kinder ab 3 Jahren [www.neue-schmiede.de](http://www.neue-schmiede.de)

15.00 Uhr  
**Dschungelbuch – Das Musical**

*In Holz sind wir einfach gut*



**Rumpelstilzchen**

Oerlinghausen Rathausstr. 3 • Telefon 05202/1470  
Lage-Hörste Murnerweg 9 • Telefon 05232/9803580



**BIELEFELDER**  
**PUPPEN**  
**SPIELE**  
DAGMAR SELJE

Herforder Straße 5-7  
33602 Bielefeld

Tel. 05 21/17 96 05  
[info@bielefelder-puppenspiele.de](mailto:info@bielefelder-puppenspiele.de)



[www.bielefelder-puppenspiele.de](http://www.bielefelder-puppenspiele.de)

Turbulente Dschungel-Action als Musical, Stadthalle Gütersloh  
www.theater-liberi.de

15.00 Uhr  
**Kindertheater Compania-t mit „Flausch“** Theaterstück mit Schauspiel, Figurespiel und Musik, das mit Schubladendenken aufräumt, ab 3 Jahre  
www.neue-schmiede.de

16.00 Uhr  
**Herr Eichhorn und der erste Schnee**  
Herr Eichhorn hat den Winter immer verschlafen, doch diesmal will er Schnee sehen, ab 4 Jahren  
www.selje-puppenspiele.de

16.00 Uhr  
**Bibi Blocksberg**  
Das große Hexentreffen, FSK 0  
www.arthousekinos-bielefeld.de/  
kinderkino/kinderfilme/

## 14. Februar | Sa

### Drinnen

10.30 Uhr  
**Tag der offenen Tür**  
Instrumente, Kunst- sowie Tanz- und Theaterangebote auszuprobieren und sich beraten lassen  
www.muku-bielefeld.de

**Immobilienverwaltung ist etwas Persönliches!**

Wertherstraße 20  
33615 Bielefeld  
0521 - 98 83 28 81 0  
info@zwei-h-immobilien.de  
www.zwei-h-immobilien.de

- WEG- und Mietverwaltung
- Vermietung und Verkauf
- Immobilienankauf

**ALLE** Baufinanzierer im Vergleich & unter einem Dach

### Eine Beratung – alle Konditionen!

Ein transparenter Überblick über das gesamte Marktangebot. Für eine objektive und vertrauensvolle Finanzierungslösung.

Jetzt bei uns informieren.

Weil's um mehr als Geld geht.



Sparkasse  
Bielefeld

11.00 Uhr  
**Kunsthalle für Kinder**  
Bilder anschauen, darüber reden und selbst kreativ werden, für Kinder von 5 - 12 Jahre  
www.kunsthalle-bielefeld.de/programm/veranstaltungen/

11.00 Uhr  
**Jugend forscht - Regionalwettbewerb**  
innovative Ideen und Experimente von Schüler:innen aus OWL hautnah miterleben, Preisverleihung um 16 Uhr, kostenfrei  
www.wissenswerkstadt.de

11.00 Uhr  
**Singen für Kinder**  
für Familien mit Kindern von 4-8 Jahren, kostenfrei, ohne Anmeldung  
www.stadtbibliothek-guetersloh.de

11.00 Uhr  
**Schönes Papier** - selbst geschöpft  
Aus bunten Papierresten wird mit Fantasie neues, individuell gestaltetes Papier geschöpft, für Kinder von 8-12 Jahre, Anmeldung  
www.namu-ev.de

11.30 Uhr  
**Geschichtenzeit**, Lauschen und lachen in gemütlicher Runde, für Kinder von 3 bis 6 Jahren und ihre Eltern, kostenfrei  
www.stadtbibliothek-bielefeld.de

14.00 Uhr  
**WaldWichelWerkstatt**, für Kinder von 4 bis 6 Jahren, Anmeldung  
www.bielefelder-bauernhausmuseum.de

14.00 Uhr  
**Gartenstecker aus Ton**, Workshop für Kinder ab 7 Jahre  
www.ziegelei-lage@lwl.org

16.00 Uhr  
**Wickie auf großer Fahrt**, FSK 0  
www.arthousekinos-bielefeld.de/  
kinderkino/kinderfilme/

16.00 Uhr  
**Bäckerei Bängel** – Chaos zu Karneval  
buntes Puppen- und Menschentheater voller Spaß, Spannung und Bewegung, ab 3 Jahren  
www.selje-puppenspiele.de

16.30 Uhr  
**Taschenlampenführung Tiere im Dunkeln**, Eintauchen in die faszinierende Welt der Tiere und auf eine Entdeckungsreise zu Lebewesen gehen, die meist im Verborgenen bleiben, Anmeldung empfohlen  
www.lippisches-landmuseum.de

## 15. Februar | So

### Draußen

14.01 Uhr  
**Kinderumzug durch die Delbrücker**

**Innenstadt** und Proklamation des Kinder- und Jugendprinzenpaares  
Ab 16 Uhr Karneval in der Stadthalle  
www.karneval-in-delbrueck.de

### Drinnen

11.00 Uhr  
**Concertino Piccolino: Happy New Ears!**  
Luftschlangen, Konfetti, Kostüme und mitreißende Musik, Konzert für Familien von 4-8 Jahre  
www.detmolder-sommertheater.de

12.00 Uhr  
**Sonntagsatelier** Künstlerische Techniken selbst ausprobieren, für Erwachsene, Jugendliche und Kinder mit Begleitung, ohne Anmeldung  
www.kunsthalle-bielefeld.de

14.00 Uhr  
**Drucken mit Lego** mit flachen Lego-Steinen und Bauplatten eigenen Kunstwerke gestalten, für Familien mit Kindern ab 8 Jahren  
www.museumhuelsmann.de

16.00 Uhr  
**Wickie auf großer Fahrt**, FSK 0  
www.arthousekinos-bielefeld.de/  
kinderkino/kinderfilme/

15.00 Uhr  
**Hase und Holunderbär: Die große Pechsträhne** Abenteuer über ein verflücktes Unglück, für alle ab 4 Jahren  
www.dbbo.de

15.00 Uhr  
**Kinderkarneval in Bewegung mit Krawallo**, Karnevalsparty im Sportpark Waldfrieden mit Kinderband Krawallo, kostenfrei, ohne Anmeldung  
www.herford-erleben.de

16.00 Uhr  
**Bäckerei Bängel** – Chaos zu Karneval  
buntes Puppen- und Menschentheater voller Spaß, Spannung und Bewegung, ab 3 Jahren  
www.selje-puppenspiele.de

## 21. Februar | Sa

### Drinnen

10.30 Uhr  
**HNF Classics - Papierwerkstatt**  
Kinder von 8-10 Jahre entdecken die Welt des Papiers  
www.hnf.de

11.00 Uhr  
**Kunsthalle für Kinder**  
Bilder anschauen, darüber reden und selbst kreativ werden, für Kinder von 5 - 12 Jahre  
www.kunsthalle-bielefeld.de

11.00 Uhr  
**Kunstentdecker\*innen**  
Kinder ab 6 Jahren erkunden die

aktuelle Ausstellung und probieren sich danach selbst als Künstler\*innen  
www.marta-herford.de

11.30 Uhr  
**Geschichtenzeit**, Lauschen und lachen in gemütlicher Runde, für Kinder von 3 bis 6 Jahren und ihre Eltern, kostenfrei  
www.stadtbibliothek-bielefeld.de

13.00 Uhr  
**Experimentier-Nachmittag**  
ein Nachmittag für alle, die gerne ausprobieren, experimentieren oder einfach kreativ sein wollen, Kinder bis 10 Jahre können nur in Begleitung mitmachen, kostenfrei, ohne Anmeldung  
www.wissenswerkstadt.de

14.00 Uhr  
**Farb-Familie**, Kinder und Erwachsene sind eingeladen, Kunst nicht nur zu betrachten, sondern miteinander zu entdecken, keine Vorerfahrungen nötig, ohne Altersbeschränkung  
www.kunsthalle-bielefeld.de

15.00 Uhr  
**Dschungelbuch** – Das Musical  
Turbulente Dschungel-Action als Musical, für Kinder ab 4 Jahren, Stadthalle Rheda-Wiedenbrück  
www.theater-liberi.de

16.00 Uhr  
**Alles voller Monster**, FSK 6  
www.arthousekinos-bielefeld.de/  
kinderkino/kinderfilme/

16.00 Uhr  
**Die Geschichte von der Schüssel und vom Löffel**, bildreiches Erzähltheater mit Figuren, ab 6 Jahre  
www.selje-puppenspiele.de

16.00 Uhr  
**Familienkonzert: Der Gruffelo**  
berühmte Geschichte vom Gruffelo wird musikalisch zum Leben erweckt, Konzert

für Familien mit Kindern ab 5 Jahren  
www.landestheater-detmold.de

17.30 Uhr  
**Familienzeit: Taschenlampenführung**  
im Dunkeln durchs Museum, für Familien mit Kindern ab 6 Jahre, Anmeldung  
www.bielefelder-bauernhausmuseum.de

## 22. Februar | So

### Draußen

11.00 Uhr  
**Escape Game**, Spielenachmittag ist für alle ab 12 Jahren, eintauchen in die Welt der biologischen Vielfalt  
www.hof-ramsbrock.de

### Drinnen

16.00 Uhr  
**Alles voller Monster**, FSK 6  
www.arthousekinos-bielefeld.de/  
kinderkino/kinderfilme/

15.00 Uhr  
**Der selbstsüchtige Riese**  
Puppentheater Pulcinella zu Gast  
www.ziegelei-lage@lwl.org

16.00 Uhr  
**Die Geschichte von der Schüssel und vom Löffel**, bildreiches Erzähltheater mit Figuren, ab 6 Jahre  
www.selje-puppenspiele.de

16.00 Uhr  
**Geschichten von Riesen und Trollen**  
Märchen für Kinder ab 4 Jahren  
www.lippisches-landmuseum.de

16.00 Uhr  
**Geschichten von Riesen und Trollen**  
Märchen für Kinder ab 4 Jahren  
www.lippisches-landmuseum.de

## 28. Februar | Sa

### Draußen

10.00 Uhr  
**Saisonstart**, Tierpark Herford startet in die neue Saison  
www.tierpark-herford.de

### Drinnen

11.00 Uhr  
**Kunsthalle für Kinder**, Bilder anschauen, darüber reden und selbst kreativ werden, für Kinder von 5 - 12 Jahre  
www.kunsthalle-bielefeld.de

11.30 Uhr  
**Geschichtenzeit**, Lauschen und lachen in gemütlicher Runde, für Kinder von 3 bis 6 Jahren und ihre Eltern, kostenfrei  
www.stadtbibliothek-bielefeld.de

14.00 Uhr  
**Ich schenke dir Zeit: Sparen wie die Zieglerkinder**, Kinder ab 8 Jahre mit Begleitung formen ein Sparschwein aus Ton, Online Ticket erforderlich  
www.ziegelei-lage@lwl.org

14.00 Uhr  
**Taschenlampenführung durch die Schatzkammer**, Familien mit Kindern ab 6 Jahre erkunden den Schatz des Paderborner Doms, Anmeldung  
www.dioezesanmuseum-paderborn.de

16.00 Uhr  
**Ab morgen bin ich mutig**, FSK 0  
www.arthousekinos-bielefeld.de/  
kinderkino/kinderfilme/

16.00 Uhr  
**Die Schnecke und der Buckelwal**  
eine abenteuerliche Geschichte über Fernweh und Freundschaft, ab 4 Jahre  
www.selje-puppenspiele.de

16.00 Uhr  
**Kreativwerkstatt: Schönes Filzen**  
für Kinder ab 8 Jahren, Anmeldung  
www.bielefelder-bauernhausmuseum.de

16.30 Uhr  
**Taschenlampenführung Tiere im Dunkeln**, Eintauchen in die faszinierende Welt der Tiere und auf eine Entdeckungsreise zu Lebewesen gehen, die meist im Verborgenen bleiben, Anmeldung empfohlen  
www.lippisches-landmuseum.de

## 01. März | So

### Draußen

11.00 Uhr  
**Das Tier von hier - Frösche, Kröten, Molche**, Naturbegeisterte Kinder von 4 bis 7 Jahren entdecken Tiere mal draußen, mal drinnen, mal unter der Lupe, mal als Präparat. Diesmal geht es um Amphibien, Anmeldung bis 26.2.  
www.biostationgt-bi.de

### Drinnen

11.00 Uhr  
**Kinderkonzert: Un\_erhört**, Kinderkonzert mit Stücken von Komponistinnen verschiedener Epochen. Ein Konzert für Kinder ab 8 Jahren zum gemeinsamen Entdecken, Lernen und Lauschen  
www.buo-bielefeld.de

16.00 Uhr  
**Ab morgen bin ich mutig**, FSK 0  
www.arthousekinos-bielefeld.de/  
kinderkino/kinderfilme/

15.00 Uhr  
**Zauberin Zara Finjell**, Zaubertrick für Groß und Klein, ab 4 Jahre  
www.neue-schmiede.de

**Gönn dir discount-günstige Preise!**

**ja!**

**TIEF PREIS**

**REWE Benjamin Adam Dein Markt**

Engerstr. 65  
33824 Werther

Montag – Samstag  
von 7 bis 22 Uhr

rewe.de

16.00 Uhr  
**Die Schnecke und der Buckelwal**  
 eine abenteuerliche Geschichte über Fernweh und Freundschaft, ab 4 Jahre  
[www.selje-puppenspiele.de](http://www.selje-puppenspiele.de)

**07.** März | Sa

### Draußen

10.00 Uhr  
**Das Große Torfmoor, unbekanntes Juwel?** Bedeutung des Moors während Führung kennenlernen, Anmeldung  
[www.moorhus.eu](http://www.moorhus.eu)

**SITTIG & NAGEL**  
 IHRE KIEFERORTHOPÄDEN

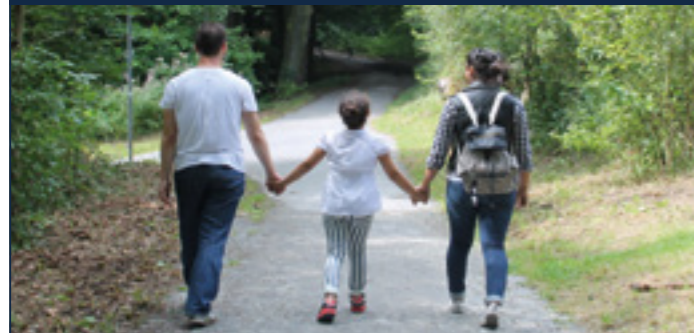


**KIEFERORTHOPÄDIE FÜR DIE GANZE FAMILIE**



**Kompetent • Innovativ • Digital**  
 Gemeinschaftspraxis für Kieferorthopädie  
 Fabian Sittig und Theresa Nagel  
 Hohenzollernstraße 38, 33330 Gütersloh  
 ☎ 05241 15221  
 ✉ [info@sittig-nagel.de](mailto:info@sittig-nagel.de)  
 🌐 [www.sittig-nagel.de](http://www.sittig-nagel.de)

**Bethel**



## PFLEGEFAMILIEN GESUCHT!

Kinder brauchen einen zuverlässigen Lebensort, in dem sie sich geborgen fühlen und emotionale Zuwendung erhalten.

**WIR SUCHEN** Familien, Paare oder auch Einzelpersonen mit oder ohne pädagogische Ausbildung, die aufgrund ihrer Lebenserfahrung persönlich und erzieherisch geeignet sind, Kinder in ihre Familie aufzunehmen und sie langfristig zu betreuen und zu begleiten.

**IHRE AUFGABE** wird es sein, Kindern eine ihren individuellen Bedürfnissen angemessene Förderung und Begleitung zu ermöglichen.

**WIR BIETEN** angemessene finanzielle Leistungen, eine aufgabenbezogene Vorbereitung sowie kontinuierliche Beratung.

Nähere Informationen erhalten Sie bei:

v. Bodelschwingsche Stiftungen Bethel  
 Bethel.regional \* Jugendhilfe Bethel Bielefeld  
 Westfälische Pflegefamilien (WPF)  
 Klaus Närdemann · Tel: 0521 144-2418 · E-Mail: [klaus.naerdemann@bethel.de](mailto:klaus.naerdemann@bethel.de)  
 Internet: [www.pflegefamilie-werden.de](http://www.pflegefamilie-werden.de)

14.00 Uhr  
**Es duftet nach Frühling – Frühlingsboten aus Ton**  
 Workshop für Kinder ab 7 Jahre, Online-Ticket erforderlich  
[www.ziegelei-lage@lwl.org](mailto:www.ziegelei-lage@lwl.org)

**10.** Januar | Sa

### Drinne

10.00 Uhr  
**Spieltag für Familien und Spielebegeisterte**, Gesellschaftsspiele für alle Altersgruppen werden vorgestellt, Teilnahme kostenfrei  
[www.veranstaltungen-lippe.de](http://www.veranstaltungen-lippe.de)

11.00 Uhr  
**Kunsthalle für Kinder**, Bilder anschauen, darüber reden und selbst kreativ werden, für Kinder von 5 - 12 Jahre  
[www.kunsthalle-bielefeld.de](http://www.kunsthalle-bielefeld.de)

11.00 Uhr  
**Kunstentdecker\*innen**  
 Kinder ab 6 Jahren erkunden die aktuelle Ausstellung und probieren sich danach selbst als Künstler\*innen  
[www.marta-herford.de](http://www.marta-herford.de)

11.30 Uhr  
**Geschichtenzeit**, Lauschen und lachen in gemütlicher Runde, für Kinder von 3 bis 6 Jahren und ihre Eltern, kostenfrei  
[www.stadtbibliothek-bielefeld.de](http://www.stadtbibliothek-bielefeld.de)

13.00 Uhr  
**Tüftel-Nachmittag**, ein Nachmittag für alle, die gerne ausprobieren, experimentieren oder einfach kreativ sein wollen, Kinder bis 10 Jahre können nur in Begleitung mitmachen, kostenfrei  
[www.wissenswerkstadt.de](http://www.wissenswerkstadt.de)

13.00 Uhr  
**HELLE & LEUM Tüfteltheater** - Die ver(d)rückte Luft. Kindertheater für alle Neugierige, die gerne staunen, tüfteln und die Welt entdecken und sich auf die Reise durch die wundervolle „Welt der Luft“ begeben möchten, für Familien mit Kindern von 6-9 Jahre  
[www.wissenswerkstadt.de](http://www.wissenswerkstadt.de)

14.00 Uhr  
**PLAY!** Schauspielbasics kennenlernen Workshop für Jugendliche von 9-12 Jahre, Anmeldung  
[www.theater-gt.de](http://www.theater-gt.de)

15.00 Uhr  
**Familienzeit: Vom Korn zum Brot**  
 Kinder ab 6 Jahre entdecken, wie aus Getreide leckere Brötchen werden, Anmeldung  
[www.bielefelder-bauernhausmuseum.de](http://www.bielefelder-bauernhausmuseum.de)

15.00 Uhr  
**HELLE & LEUM Tüfteltheater** - Die ver(d)rückte Luft  
 Kindertheater für alle Neugierige,

die gerne staunen, tüfteln und die Welt entdecken und sich auf die Reise durch die wundervolle „Welt der Luft“ begeben möchten, für Familien mit Kindern von 6-9 Jahre  
[www.wissenswerkstadt.de](http://www.wissenswerkstadt.de)

16.00 Uhr  
**Pumuckl und das große Missverständnis**, FSK 0  
[www.arthousekinos-bielefeld.de/kinderkino/kinderfilme/](http://www.arthousekinos-bielefeld.de/kinderkino/kinderfilme/)

16.00 Uhr  
**Dieser Hase gehört Kathi Braun**  
 Kathi Braun und ihr alter grauer Stoffhase Frederick erleben jeden Tag die tollsten Abenteuer, ab 3 Jahre  
[www.selje-puppenspiele.de](http://www.selje-puppenspiele.de)

16.00 Uhr  
**Pinocchio**, Kinderkonzert ab 4 Jahren  
[www.paderhalle.de](http://www.paderhalle.de)

**08.** März | So

### Drinne

11.00 Uhr  
**Familienführung**, Interaktive Führung über das Gelände und durch die Schaufproduktion, Kinder frei  
[www.glashuette-gernheim@lwl.org](mailto:www.glashuette-gernheim@lwl.org)

11.30 Uhr  
**Macht was draus!** Bernstein schleifen  
 Bernstein schleifen und Amulett anfertigen, für Familien mit Kindern ab 8 Jahren  
[www.museumhuelsmann.de](http://www.museumhuelsmann.de)

16.00 Uhr  
**Pumuckl und das große Missverständnis**, FSK 0  
[www.arthousekinos-bielefeld.de/kinderkino/kinderfilme/](http://www.arthousekinos-bielefeld.de/kinderkino/kinderfilme/)

16.00 Uhr  
**Dieser Hase gehört Kathi Braun**  
 Kathi Braun und ihr alter grauer Stoffhase Frederick erleben jeden Tag die tollsten Abenteuer, ab 3 Jahre  
[www.selje-puppenspiele.de](http://www.selje-puppenspiele.de)

16.00 Uhr  
**Feuerwehrmann Sam - Abenteuer auf der Dino-Insel**, Familienshow  
[www.paderhalle.de](http://www.paderhalle.de)

**14.** März | Sa

### Draußen

09.00 Uhr  
**Vogelstimmen für Anfänger**  
 Gesänge von Vogelarten kennenlernen, die auch im heimischen Garten zu sehen und zu hören sind, Anmeldung  
[www.moorhus.eu](http://www.moorhus.eu)

### Drinne

10.00 Uhr  
**Alexander Steffensmeier: »Lieselotte im Regen«**, Lesefrüherling  
 Kinderliteraturfest, ab 4 Jahren  
[www.stadtbibliothek-bielefeld.de](http://www.stadtbibliothek-bielefeld.de)

10.30 Uhr  
**Hasen filzen**, Kreative Auszeit im 5Eck, Grundlagen der Nadelfilztechnik  
[www.5eck-bielefeld.de](http://www.5eck-bielefeld.de)

11.00 Uhr  
**Kunsthalle für Kinder**, Bilder anschauen, darüber reden und selbst kreativ werden, für Kinder von 5 - 12 Jahre  
[www.kunsthalle-bielefeld.de](http://www.kunsthalle-bielefeld.de)

11.00 Uhr  
**Singen für Kinder**, für Familien mit Kindern von 4-8 Jahren, kostenfrei, ohne Anmeldung  
[www.stadtbibliothek-guetersloh.de](http://www.stadtbibliothek-guetersloh.de)

11.30 Uhr  
**Geschichtenzeit**, Lauschen und lachen in gemütlicher Runde, für Kinder von 3 bis 6 Jahren und ihre Eltern, kostenfrei  
[www.stadtbibliothek-bielefeld.de](http://www.stadtbibliothek-bielefeld.de)

15.00 Uhr  
**Mitmachaktion: Lagerfeuer und Stockbrot**, frisch gebackenes Stockbrot direkt am Lagerfeuer genießen, für Kinder ab 8 Jahre  
[www.bielefelder-bauernhausmuseum.de](http://www.bielefelder-bauernhausmuseum.de)

16.00 Uhr  
**Bibi & Tina**, FSK 0  
[www.arthousekinos-bielefeld.de/kinderkino/kinderfilme/](http://www.arthousekinos-bielefeld.de/kinderkino/kinderfilme/)

**15.** März | So

### Drinne

11.00 Uhr  
**Fidolino - Baum-Not(en)**  
 Konzertgeschichten für Kinder von 4 - 7 Jahre  
[www.theater-gt.de](http://www.theater-gt.de)

16.00 Uhr  
**Bibi & Tina**, FSK 0  
[www.arthousekinos-bielefeld.de/kinderkino/kinderfilme/](http://www.arthousekinos-bielefeld.de/kinderkino/kinderfilme/)

15.00 Uhr  
**Das Waldhaus**, Märchen und Lieder auf der Deele mit Margret Oetjen. für Kinder ab 4 Jahren Ohne Anmeldung  
[www.bielefelder-bauernhausmuseum.de](http://www.bielefelder-bauernhausmuseum.de)

15.00 Uhr  
**Tafiti und der geheimnisvolle Kuschkissendieb**, Figurentheater für die ganze Familie, ab 4 Jahren  
[www.dbbo.de](http://www.dbbo.de)

**21.** März | Sa

### Draußen

17.00 Uhr  
**Waldleuchten**, Hunderte Strahler und kunstvolle Lichtobjekte sowie eine Videoinstallation verwandeln den Park in einen bunten Zauberwald, für Jahreskarten-Inhaber kostenfrei  
[www.gartenschau-badlippspringe.de](http://www.gartenschau-badlippspringe.de)

### Drinne

11.00 Uhr  
**Kunsthalle für Kinder**, Bilder anschauen, darüber reden und selbst kreativ werden, für Kinder von 5 - 12 Jahre  
[www.kunsthalle-bielefeld.de](http://www.kunsthalle-bielefeld.de)

11.00 Uhr  
**Kunstentdecker\*innen**  
 Kinder ab 6 Jahren erkunden die aktuelle Ausstellung und probieren sich danach selbst als Künstler\*innen  
[www.marta-herford.de](http://www.marta-herford.de)

11.30 Uhr  
**Geschichtenzeit**, Lauschen und lachen in gemütlicher Runde, für Kinder von 3 bis 6 Jahren und ihre Eltern, kostenfrei  
[www.stadtbibliothek-bielefeld.de](http://www.stadtbibliothek-bielefeld.de)

12.30 Uhr  
**Ostereier filzen**, Man nehme: die gewaschene Schafwolle unserer Schafe, gute Seife und viel warmes Wasser – dann entstehen individuelle Filzeier. Die kleinen Kunstwerke könnt ihr an liebe Menschen verschenken – oder ihr schmückt damit euer Osternest. Teilnehmerzahl auf 8 Familien begrenzt  
[www.hof-ramsbrock.de](http://www.hof-ramsbrock.de)

13.00 Uhr  
**Experimentier-Nachmittag**  
 ein Nachmittag für alle, die gerne ausprobieren, experimentieren oder einfach kreativ sein wollen, Kinder bis 10 Jahre können nur in Begleitung mitmachen, kostenfrei, ohne Anmeldung  
[www.wissenswerkstadt.de](http://www.wissenswerkstadt.de)

15.00 Uhr  
**Mitmachaktion: Ostereier filzen**  
 für Kinder ab 8 Jahren, Anmeldung  
[www.bielefelder-bauernhausmuseum.de](http://www.bielefelder-bauernhausmuseum.de)

16.00 Uhr  
**Zoomania 2**, FSK 6  
[www.arthousekinos-bielefeld.de/kinderkino/kinderfilme/](http://www.arthousekinos-bielefeld.de/kinderkino/kinderfilme/)

16.00 Uhr  
**Zoo-Hause ist es am schönsten**  
 eine tierisch-musikalische Reise, ab 4 Jahre  
[www.selje-puppenspiele.de](http://www.selje-puppenspiele.de)

**22.** März | So

### Draußen

17.00 Uhr  
**Waldleuchten**, Hunderte Strahler und kunstvolle Lichtobjekte sowie eine Videoinstallation verwandeln den Park in einen bunten Zauberwald, für Jahreskarten-Inhaber kostenfrei  
[www.gartenschau-badlippspringe.de](http://www.gartenschau-badlippspringe.de)

### Drinne

11.00 Uhr  
**Geschichten aus der Pixi-Kiste**  
 Vorleseprogramm für kleine Bücherwürmer ab 4 Jahre  
[www.movement-bielefeld.com](http://www.movement-bielefeld.com)

15.00 Uhr  
**Figurentheater Donnerknispel**  
 über Freundschaft und Vertrauen, für Zuschauer:innen ab 5 Jahre  
[www.bielefelder-bauernhausmuseum.de](http://www.bielefelder-bauernhausmuseum.de)

15.00 Uhr  
**Holzklöpfen**, Zuschauer\*innen begeben sich auf eine Entdeckungsreise in die Welt der hölzernen Klänge und Bilder, ab 2 Jahre  
[www.theater.herford.de](http://www.theater.herford.de)

15.00 Uhr  
**Familienführung: It's Tea Time**  
 Blick über den Tassenrand und

Trinkgewohnheiten anderer Länder kennenlernen, Familien mit Kindern ab 8 Jahren, Kinder kostenfrei, Erwachsene Familieneintritt  
[www.museumhuelsmann.de](http://www.museumhuelsmann.de)

16.00 Uhr  
**Zoo-Hause ist es am schönsten**  
 eine tierisch-musikalische Reise, ab 4 Jahre  
[www.selje-puppenspiele.de](http://www.selje-puppenspiele.de)

16.00 Uhr  
**Zoomania 2**, FSK 6  
[www.arthousekinos-bielefeld.de/kinderkino/kinderfilme/](http://www.arthousekinos-bielefeld.de/kinderkino/kinderfilme/)

**28.** März | Sa

### Draußen

17.00 Uhr  
**Waldleuchten**, Hunderte Strahler und kunstvolle Lichtobjekte sowie eine Videoinstallation verwandeln den Park in einen bunten Zauberwald, für Jahreskarten-Inhaber kostenfrei  
[www.gartenschau-badlippspringe.de](http://www.gartenschau-badlippspringe.de)

### Drinne

10.00 Uhr  
**polyh's & konsorten:**  
**»Morgen bestimme ich«** Lesefrüherling  
 Kinderliteraturfest, ab 4 Jahren  
[www.stadtbibliothek-bielefeld.de](http://www.stadtbibliothek-bielefeld.de)

**BLUMENTHAL**  
**IMMOBILIEN**  
[www.immobilien-blumenthal.de](http://www.immobilien-blumenthal.de)

ANDERE VERKAUFEN. WIR STELLEN RUNDUM ZUFRIEDEN.  
 Vertrauen Sie unserer Leidenschaft und Erfahrung!  
 Wir stehen Ihnen bei dem Verkauf Ihrer Immobilie zur Seite.  
 Sprechen Sie uns an. Wir beraten Sie gerne.

An der Stiftskirche 4 · 33611 Bielefeld  
 Telefon 0521 96 78 49-94  
[www.immobilien-blumenthal.de](http://www.immobilien-blumenthal.de)

10.30 Uhr  
**Aktionstag: 3D** - Mach dein eigenes Ding  
 Einblick in die Welt des dreidimensionalen Gestaltens, für Kinder von 8-10 Jahre, Anmeldung  
[www.hnf.de](http://www.hnf.de)

11.00 Uhr  
**Kunsthalle für Kinder**  
 Bilder anschauen, darüber reden und selbst kreativ werden, für Kinder von 5 - 12 Jahre  
[www.kunsthalle-bielefeld.de](http://www.kunsthalle-bielefeld.de)

11.30 Uhr  
**Geschichtenzeit**  
 Lauschen und lachen in gemütlicher Runde, für Kinder von 3 bis 6 Jahren und ihre Eltern, kostenfrei  
[www.stadtbibliothek-bielefeld.de](http://www.stadtbibliothek-bielefeld.de)

13.00 Uhr  
**Kleines Bergwerk für Kinder**  
 mit Helm und Geleucht das Bergwerk erkunden, Bohrhammer ausprobieren und Sprengung simulieren, ab 6 Jahre, Anmeldung  
[www.bergwerk-kleinenbremen.de](http://www.bergwerk-kleinenbremen.de)

14.00 Uhr  
**Mitmachaktion: Osternester flechten**  
 aus Naturmaterialien flechten Kinder ab 6 Jahren Osternester, Anmeldung  
[www.bielefelder-bauernhausmuseum.de](http://www.bielefelder-bauernhausmuseum.de)

16.00 Uhr  
**pohyb's & konsorten: »Morgen bestimme ich«** Lesefrühling  
 Kinderliteraturfest, ab 4 Jahren  
[www.stadtbibliothek-guetersloh.de](http://www.stadtbibliothek-guetersloh.de)

16.00 Uhr  
**Raus aus dem Teich**, FSK 0  
[www.arthousekinos-bielefeld.de/kinderkino/kinderfilme/](http://www.arthousekinos-bielefeld.de/kinderkino/kinderfilme/)

16.00 Uhr  
**Owei Owei** – (nur) ein Osterei  
 österliches Kasperstück, ab 3 Jahren  
[www.selje-puppenspiele.de](http://www.selje-puppenspiele.de)

# 29. März | So

## Draußen

17.00 Uhr  
**Waldleuchten**, Hunderte Strahler und kunstvolle Lichtobjekte sowie eine Videoinstallation verwandeln den Park in einen bunten Zauberwald, für Jahreskarten-Inhaber kostenfrei  
[www.gartenschau-badlippspringe.de](http://www.gartenschau-badlippspringe.de)

## Drinne

11.00 Uhr  
**Handlettering for Families** - Osteredition, Osterkarten und -bilder mit besonderen Schriftzügen und fröhlichen Ostermotiven gestalten, für Familien mit Kindern ab 9 Jahren, Anmeldung  
[www.museumhuelsmann.de](http://www.museumhuelsmann.de)

14.00 Uhr  
**Spielen im Theater**, Skylobby in eine Spielstätte – für Brett und Gesellschaftsspiele, ab 6 Jahre, Eintritt frei  
[www.theater-gt.de](http://www.theater-gt.de)

14.00 Uhr  
**Mitmachaktion: Osternester flechten**  
 für Kinder ab 6 Jahren  
[www.bielefelder-bauernhausmuseum.de](http://www.bielefelder-bauernhausmuseum.de)

16.00 Uhr  
**Raus aus dem Teich**, FSK 0  
[www.arthousekinos-bielefeld.de/kinderkino/kinderfilme/](http://www.arthousekinos-bielefeld.de/kinderkino/kinderfilme/)

16.00 Uhr  
**Owei Owei** – (nur) ein Osterei  
 österliches Kasperstück, ab 3 Jahren  
[www.selje-puppenspiele.de](http://www.selje-puppenspiele.de)



## WILLKOMMEN IN UNSEREM DIGITALEN ZUHAUSE

Wir freuen uns über jeden Besuch von euch auf [www.milkids.de](http://www.milkids.de).

Unser digitales Zuhause bietet euch viel Platz für Vertrautes und Bewährtes, es zieht aber auch immer wieder Neues ein. Wie zum Beispiel weitere Veranstaltungen. Hier findet ihr Termine auch während der Woche und ganz ausführlich. Schaut gerne vorbei!

Euer milkids Team



milkids | 2026

milkids | 2026

# HOT-DOG-BRÖTCHEN

NICHT NUR BEIM KINDERGEBURTSTAG EIN HINGUCKER



Meine Lieblings-Rezepte

## ZUTATEN

**HEFETEIG**  
 250 ml Milch  
 60 g Butter oder Margarine  
 500 g Weizenmehl  
 1 Pck. Dr. Oetker Trockenbackhefe  
 1 geh. TL Zucker  
 1 ½ TL Salz  
 1 Ei (Größe M)  
 1 Eiweiß (Größe M)

**ZUM BESTREICHEN**  
 1 Eigelb (Größe M)  
 2 EL Milch

**ZUM VERZIEREN**  
 einige entsteinte, schwarze Oliven

**ZUM FÜLLEN**  
 8 Wiener Würstchen  
 etwa 2 EL Röstzwiebeln  
 Tomatenketchup  
 etwa 2 EL Mayonnaise oder Remoulade  
 etwa 3 Gewürzgurken

## ZUBEREITUNG

- Milch erwärmen und das Fett darin zerlassen.
- Mehl mit Hefe in einer Rührschüssel sorgfältig vermischen. Übrige Zutaten und das Milch-Fett-Gemisch hinzufügen und alles mit einem Mixer (Knethaken) kurz auf niedrigster, dann auf höchster Stufe etwa 5 Min. zu einem glatten Teig verkneten. Teig zugedeckt an einem warmen Ort so lange gehen lassen, bis er sich sichtbar vergrößert hat. Backblech mit Backpapier belegen. Backofen vorheizen. Ober- und Unterhitze: etwa 180 °C, Heißluft: etwa 160 °C
- Den gegangenen Hefeteig leicht mit Mehl bestreuen und auf leicht bemehlter Arbeitsfläche zu einer Rolle formen. In etwa 8 gleich große Stücke teilen. Jedes Stück zu einem Oval (etwa 14 x 10 cm) flach drücken und mit einem scharfen Messer 2 Ohren abteilen.
- Die Teigstücke auf das Backblech legen und die Ohren in sich verdrehen.
- Eigelb und Milch miteinander verquirlen und die Hundegesichter damit bestreichen. Die Oliven in dünne Scheiben schneiden und als Nase und Augen in den Teig drücken.  
Die Hot-Dogs an einem warmen Ort nochmal gehen lassen, bis sie sich sichtbar vergrößert haben.
- Das Blech in den Backofen schieben und backen und etwa 17 Minuten backen.  
Die Hot-Dogs auf einem Kuchenrost erkalten lassen.
- Würstchen erwärmen. Brötchen mit einem Messer waagrecht einschneiden. Würstchen, Röstzwiebeln, Ketchup, Mayonnaise und Gurkenscheiben ins "Maul" legen.



Druckerei  
 art-image  
 GmbH & Co. KG

Drucksachen  
 aller Art

INNOVATIV | ERFAHREN | KREATIV | PRÄZISE | ZUVERLÄSSIG

Dresdener Str. 4 | 32423 Minden

Tel.: +49 571-82898-0 | [www.art-image.de](http://www.art-image.de) | [info@art-image.de](mailto:info@art-image.de)

STARTE EINEN  
 RUNDGANG DURCH  
 UNSER GEBÄUDE



# Denk:Mal!

150 Jahre Hermannsdenkmal

Außergewöhnlich. Jetzt erleben.  
Bis zum 26. April.



Lippisches Landesmuseum Detmold  
Ameide 4 | 32756 Detmold  
[www.lippisches-landesmuseum.de](http://www.lippisches-landesmuseum.de)

